

**RENCONTRE
CITOYENNE
TOURINNES
13 JUIN 2019**

Plan

Présentation du nouveau Collège communal

Présentation de la Déclaration de politique communale

Questions-réponses

Verre de l'amitié

LE NOUVEAU COLLÈGE COMMUNAL

Le nouveau collège communal



Xavier DUBOIS

Bourgmestre
Finances, Sécurité, Etat-civil, Développement durable, Ruralité, Agriculture, Communication, Gouvernance



Vincent EYLENBOSCH

Troisième Echevin
Mobilité, Energie, Environnement, Bien-être animal



Jean-Marie GILLET

Premier Echevin
Urbanisme, Logement, Economie, Développement local, Tourisme, Patrimoine, Nouvelles technologies



Isabelle VAN BAVEL-DE COCQ

Quatrième Echevine
Enseignement, Extrascolaire, Jeunesse, Affaires sociales, Participation, Coopération au développement



Francis SPRIMONT

Deuxième Echevin - Travaux publics, Culture, Sports, Festivités locales, Jumelages, Commémorations

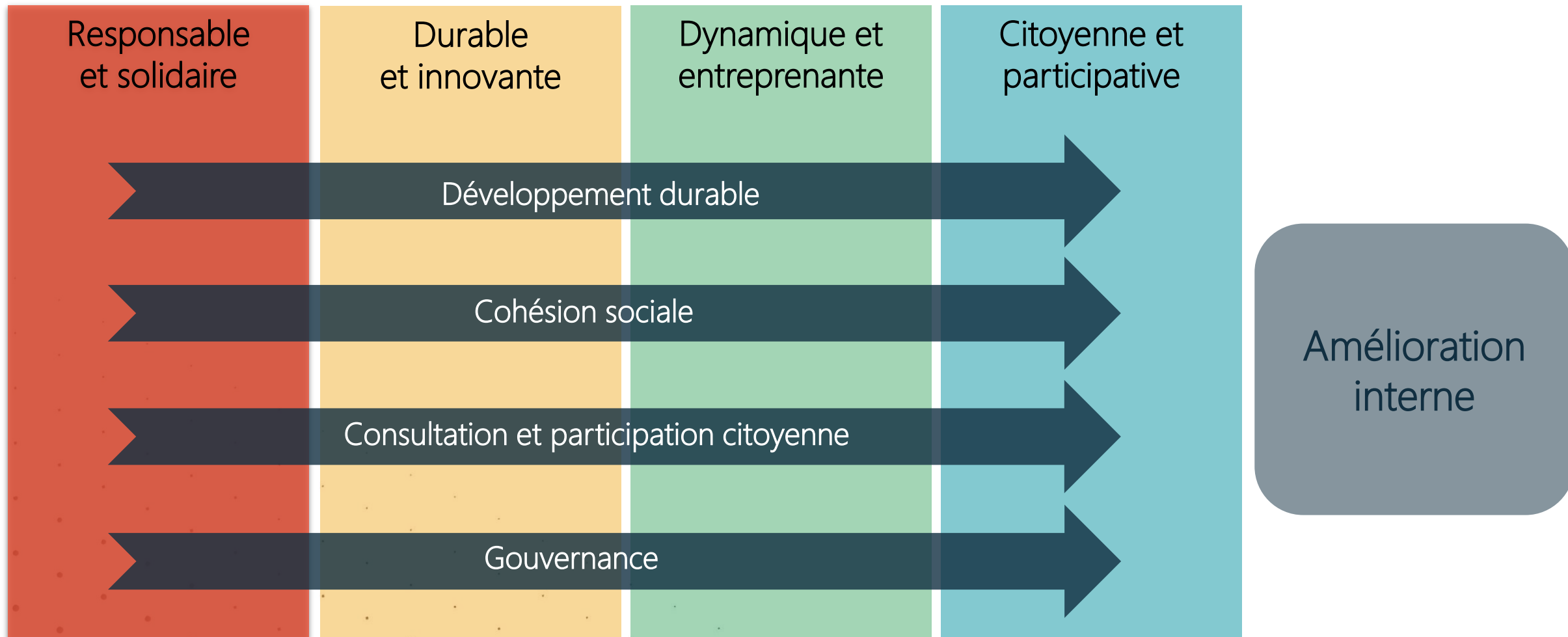


Agnès NAMUROIS

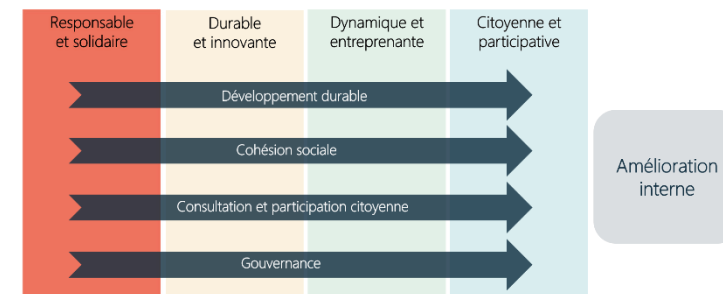
Présidente du CPAS

DÉCLARATION DE POLITIQUE COMMUNALE

QUEL WALHAIN VOULONS-NOUS POUR DEMAIN ?



VERS UNE COMMUNE RESPONSABLE ET SOLIDAIRE



Augmenter l'offre en matière d'accueil de la petite enfance

- ✓ **Objectif:** doubler le nombre de places
- ✓ Octroi d'une **prime** à l'installation des **accueillantes**
- ✓ **Co-accueil** à l'école de Nil
- ✓ Extension de la **crèche communale** et **synergies** avec la crèche « Les P'tits Loups »
- ✓ Soutien des **initiatives citoyennes**

Logement pour tous

- ✓ Octroi d'une **prime pour les jeunes**
- ✓ **Diminution** du précompte immobilier
- ✓ Développement des **logements publics ou à prix réduits**
- ✓ Collaboration avec l'**Agence immobilière sociale**
- ✓ Amélioration des **biens locatifs insalubres**

Logement pour tous

✓ Aînés

- Développement de logements type « kangourous »
- Collaboration **Résidence du Nil**
- **Résidences-services**

✓ De manière générale

- **Simplification** et **accélération** des démarches urbanistiques
- Normes d'accessibilité aux **PMR**

1^{er} axe – Vers une commune responsable et solidaire

Soutien aux plus défavorisés et aux isolés

- ✓ Développement d'un **Plan de Cohésion Sociale (PCS)**
en synergie avec le CPAS
- ✓ Création d'une **plate-forme du volontariat**
- ✓ Garantir les **moyens** nécessaires au **CPAS**
- ✓ Poursuite du projet « **Commune hospitalière** »
- ✓ Démarche « **Commune, amie des aînés** »

Déclaration de Politique Sociale

Plan de cohésion sociale Walhain

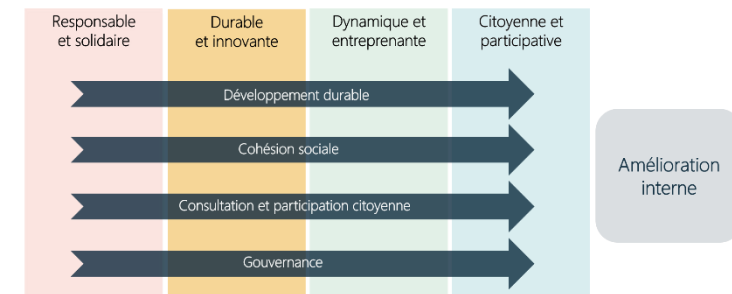


Avec le soutien de
la



Wallonie

VERS UNE COMMUNE DURABLE ET INNOVANTE



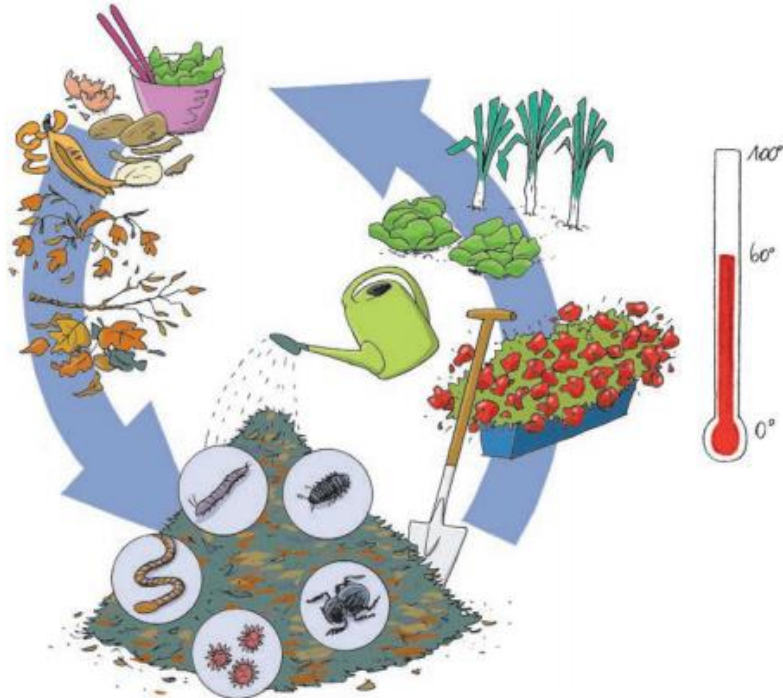
2^{ème} axe – Vers une commune durable et innovante

Transition énergétique et préservation de notre environnement

- ✓ **Plan « zéro déchet »**
 - Sensibilisation et implication des citoyens
 - Exemple de l'Administration
- ✓ **Plan local d'action pour le climat**
- ✓ **Printemps des Initiatives**
- ✓ **Extension de la zone d'assainissement collectif**
- ✓ **Concrétisation du mur anti-bruit**

AVANTAGES

- Un prix plus juste
- Une économie de matière
- Un système pratique
- De meilleures conditions de travail pour le personnel de collecte





**WALHAIN,
ÇA BOUGE!**

**Semaine
des initiatives**
du 14 au 22 septembre 2019

INSCRIVEZ-VOUS!

Vous êtes une association, un artisan,
un artiste, un groupe de citoyens...
et votre action s'inscrit dans la durabilité?

Alors, faites-vous connaître
en envoyant un mail au Service Environnement:
environnement@walhain.be
ou par téléphone au **010 65 32 05**



Pour plus de renseignements:
www.walhain.be

Protection du caractère rural de notre commune et de la biodiversité

✓ Conseil consultatif de l'agriculture

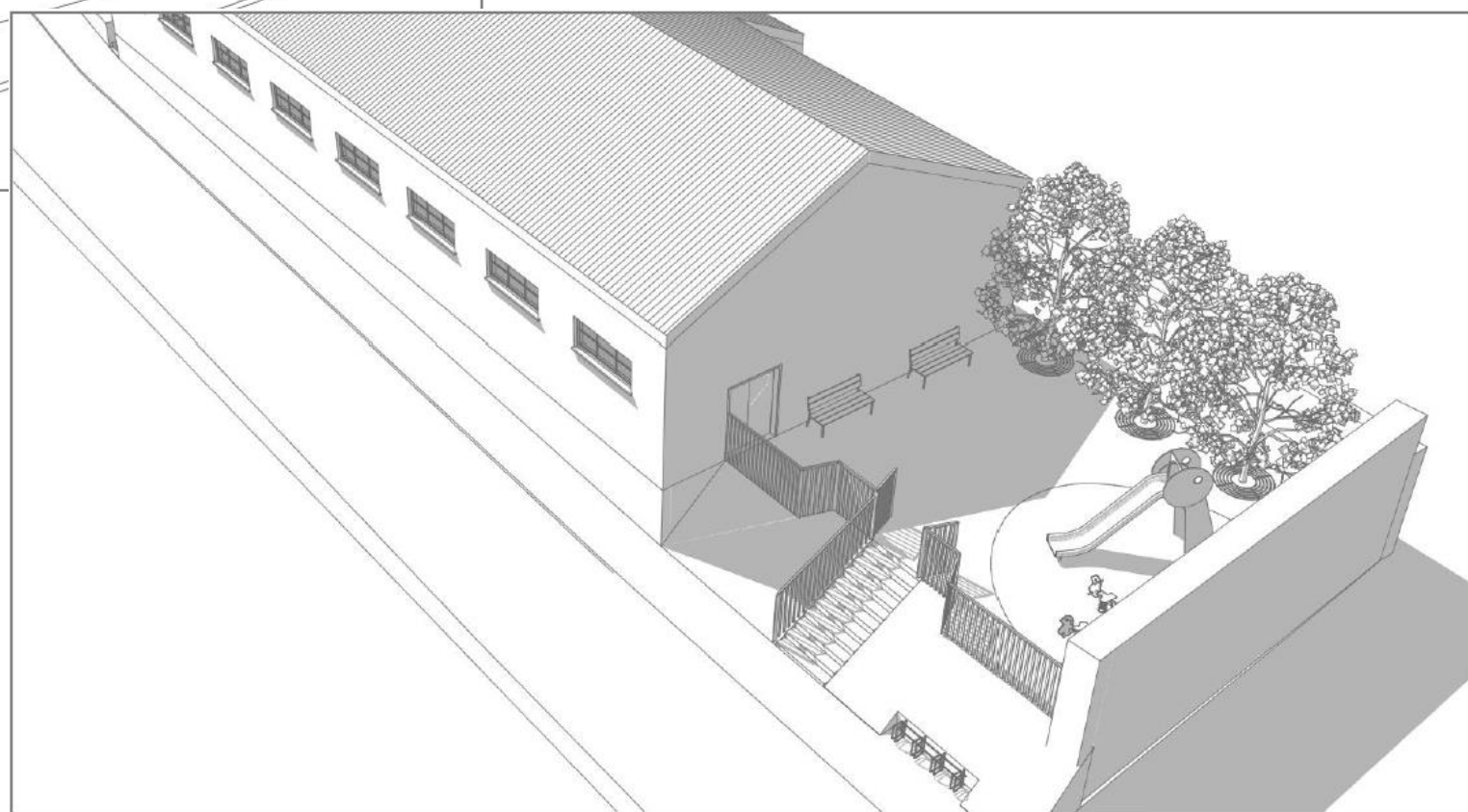
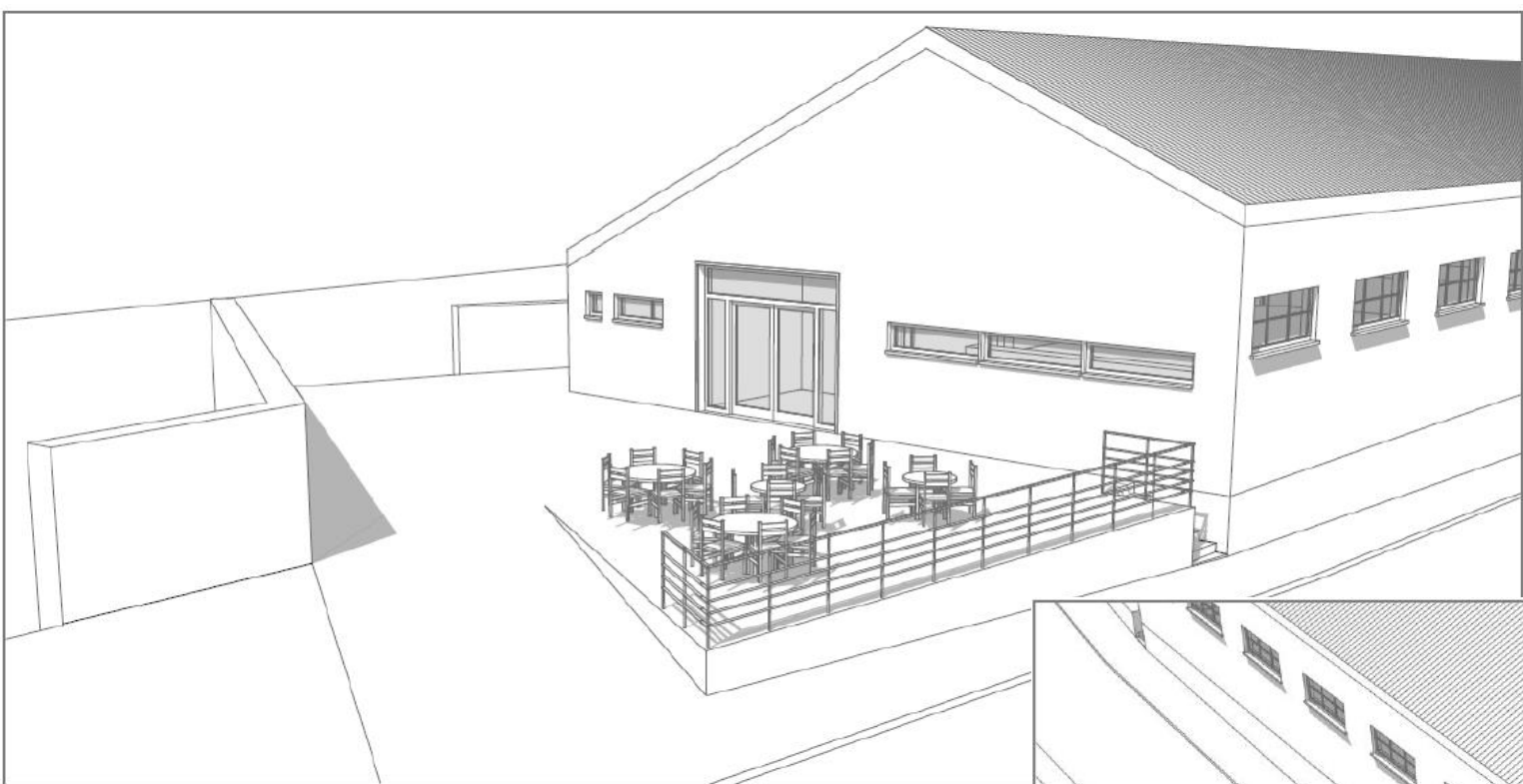
- Dialogue et communication
- Démarches administratives et diversification

✓ Protection de la nature et de la biodiversité

- Plan Communal de Développement de la Nature (PCDN) et Plan Maya
- Ecoles plus vertes
- Verdurisation des cimetières

Protection du caractère rural de notre commune et de la biodiversité

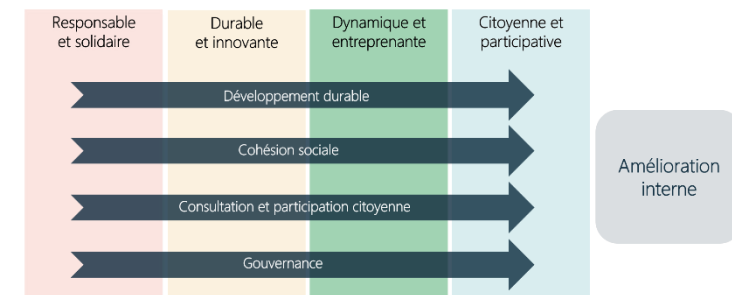
- ✓ **Protection de la nature et de la biodiversité**
 - Replantation des haies et distribution de plants
 - Sensibilisation en matière de bien-être animal
 - Lutte contre les coulées boueuses
 - Entretien et assainissement de nos cours d'eau
- ✓ **De manière transversale: mise en œuvre et poursuite des projets retenus dans le cadre de notre PCDR/Agenda 21 → à Tourinnes: le Fenil**



2^{ème} axe – Vers une commune durable et innovante

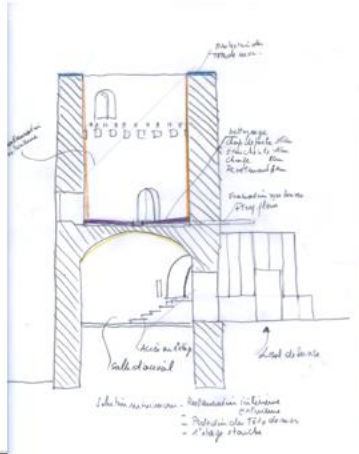
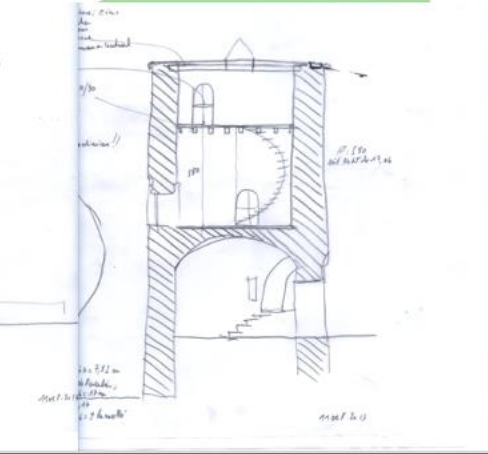
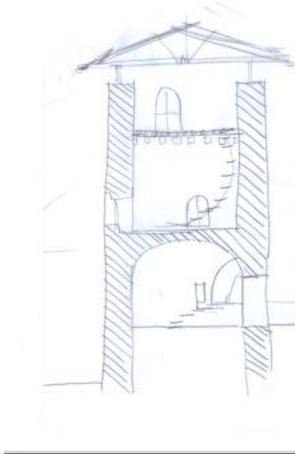
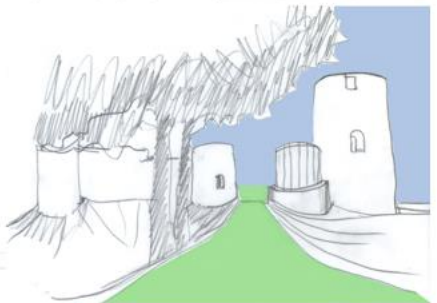
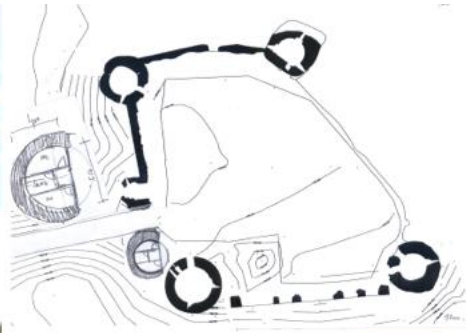
- **Amélioration et sécurisation de la mobilité**
 - ✓ Développement et diversification de l'offre de « transport en commun »
 - ✓ **Covoiturage: parking sécurisé à la sortie 10**
 - ✓ Evaluation des **zones 30**
 - ✓ Réflexion sur la **mobilité agricole**
 - ✓ **Plan trottoirs**
 - ✓ Renforcement des **contrôles de vitesse**
 - ✓ **Entretien du réseau routier: mobilité et sécurité**

VERS UNE COMMUNE DYNAMIQUE ET ENTREPRENANTE



Développement économique et touristique

- ✓ Offre touristique cohérente et visible
- ✓ Poursuite et renforcement de la **politique de labellisation**
- ✓ Mise en lumière et en réseau de nos PME et indépendants
- ✓ Offre de **coworking** et réaffectation économique des **anciennes fermes**



Développement économique et touristique

- ✓ Dynamisation du rôle de l'ALE
- ✓ Soutien et promotion des **porteurs de projets**
- ✓ **Consommation locale, équitable, durable et saine**
- ✓ Promotion de l'**économie sociale**
- ✓ Facilitation des **démarches urbanistiques**
- ✓ **Schéma de développement communal**

3ème axe – Vers une commune dynamique et entreprenante

Enseignement, culture, sport et développement intergénérationnel

✓ Enseignement attractif et de qualité

- École du numérique
- Investissements
- Thématique annuelle sur les 3 implantations
- Alimentation saine et équilibrée
- Collaboration avec l'école de Nil

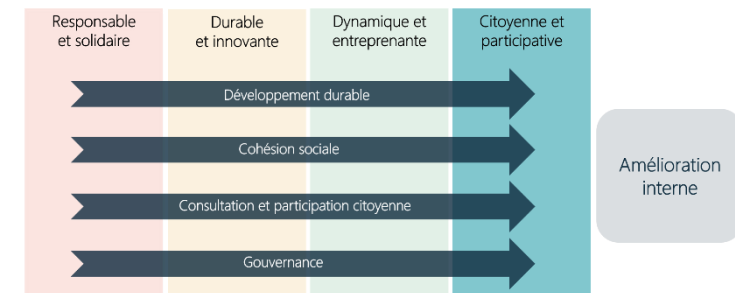
✓ Conseil communal des enfants

- Ouvert à tous les enfants de la commune
- Démarches également envers les adolescents

Enseignement, culture, sport et développement intergénérationnel

- ✓ **Espace culturel intergénérationnel**
 - Commission « **ConnectionS** »
 - Créer et renforcer les **liens**
 - Mise en œuvre concrète du **PCS**
- ✓ **Promotion de la vie culturelle et artistique locale et du patrimoine**
- ✓ **Développement d'un pôle culturel**
- ✓ **Rénovation du centre sportif**
 - Concertation et nouveaux besoins

VERS UNE COMMUNE CITOYENNE ET PARTICIPATIVE

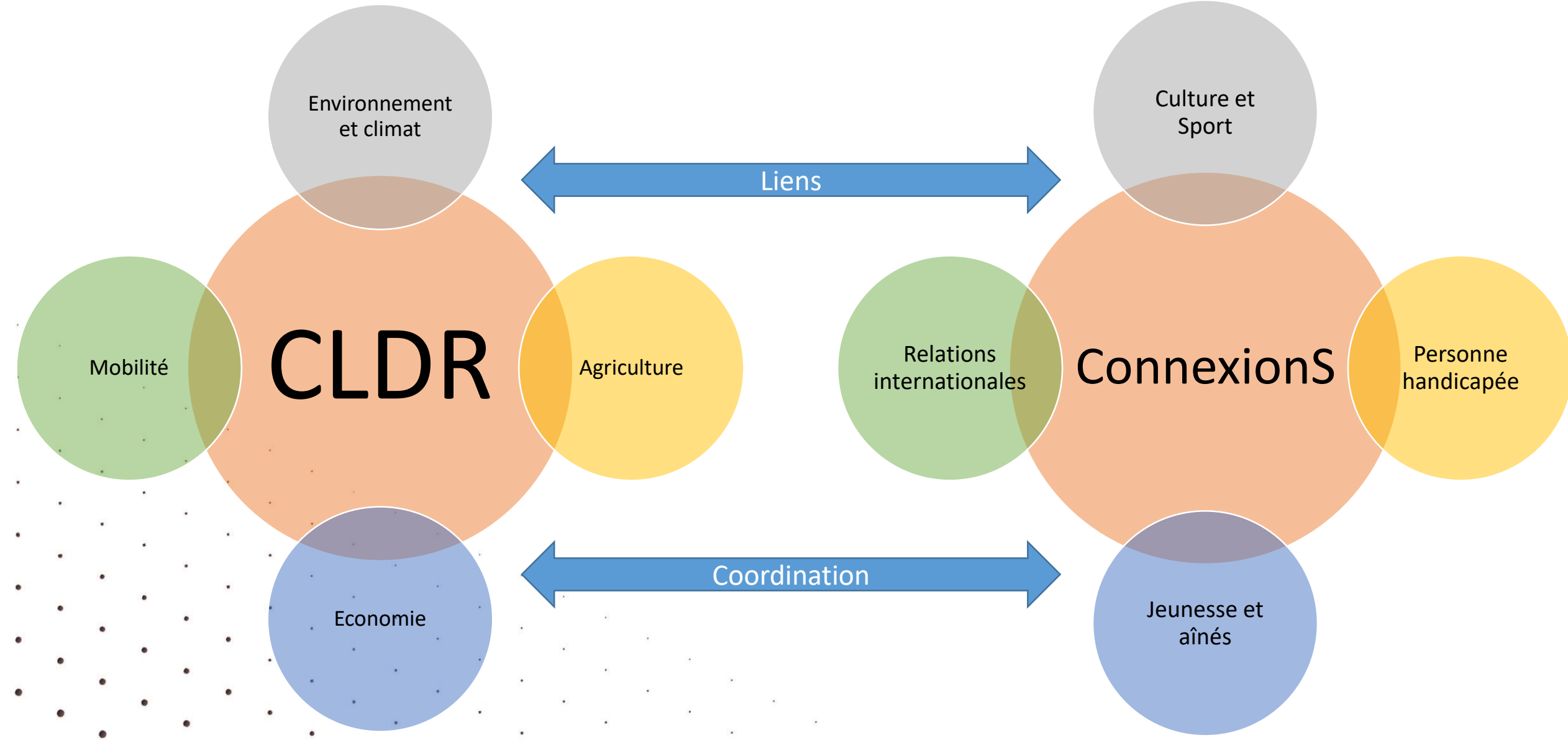


4^{ème} axe – Vers une commune citoyenne et participative

Développement des initiatives citoyennes

- ✓ Mise en place d'un **budget participatif**
 - Gestion confiée à la CLDR
- ✓ Multiplication des **occasions de débat**
 - Dynamisation des rencontres citoyennes
 - Rencontres villageoises festives
 - Conseils communaux décentralisés
- ✓ **Soutien** renforcé de **nos associations**
- ✓ Evaluation du système d'octroi des **subsidés communaux**

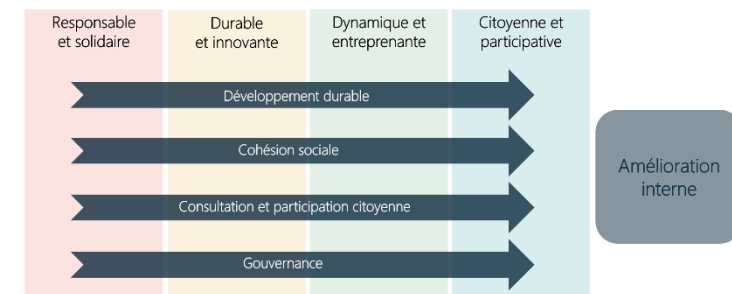
Modernisation de la fonction consultative



Communication et nouvelles technologies

- ✓ **Dynamisation et amélioration des outils de communication**
 - Nouveau **logo**, nouveau **site internet**, modernisation **feuille communale** et bulletins d'info et **Newsletter**
- ✓ **Nouvelles technologies**
 - **Interactivité** du site internet, **cartes** communales et applications
 - Intégration de **tous les acteurs**
 - Be-Alert

GOUVERNANCE ET AMÉLIORATION INTERNE



Gouvernance et amélioration interne

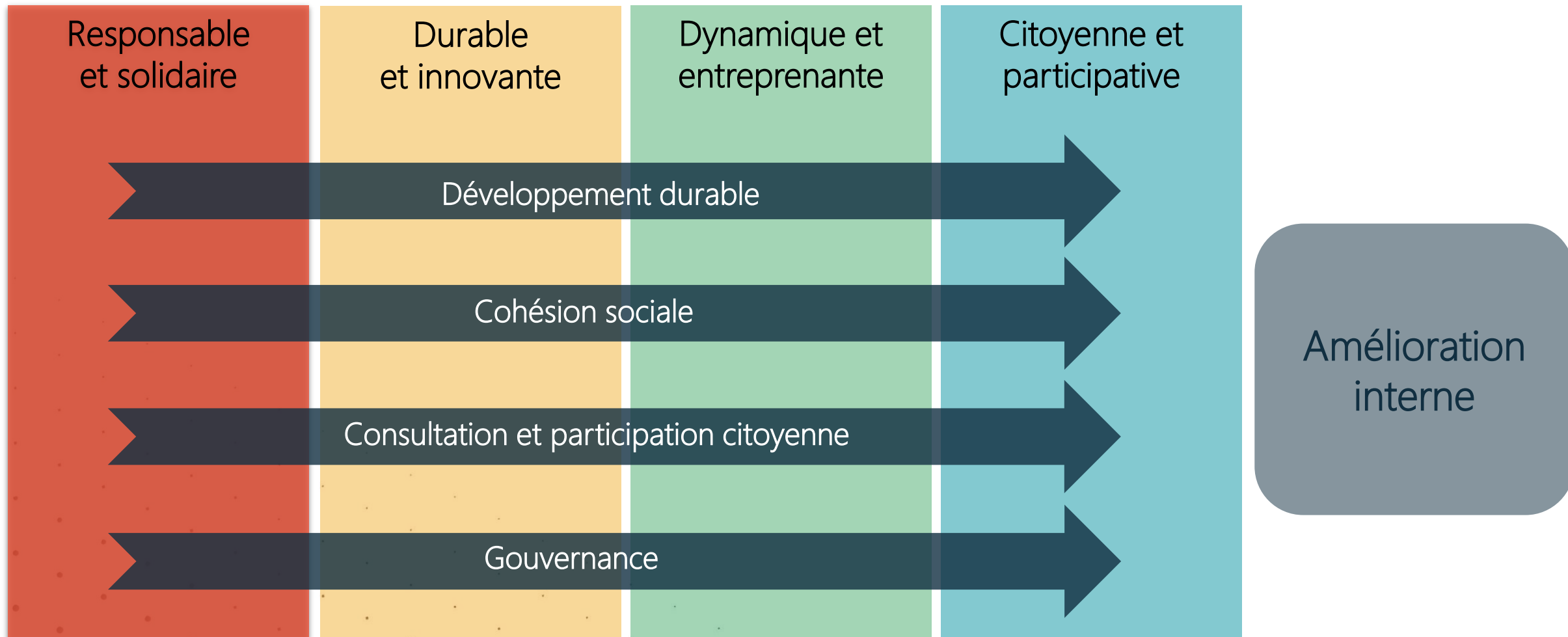
Gouvernance

- ✓ Etat d'avancement de la DPC lors des comptes
- ✓ Indicateurs PST
- ✓ Règles de gouvernance
 - Dépolitisation des recrutements
 - Coopération supra communale renforcée
 - Eclairage conseillers et/ou experts
 - Clauses environnementales, éthiques et sociales
 - Engagements du collège

Amélioration interne

- ✓ **Cadre de travail épanouissant**
- ✓ **Audit – Plan d’actions autour de 3 objectifs stratégiques**
 - Adaptabilité
 - Bien-être
 - Implication des agents
- ✓ **Améliorations**
 - Politique de GRH moderne
 - Rénovation du hangar communal
 - Investissements au niveau de la maison communale et des écoles

ENSEMBLE, CONSTRUISONS LE WALHAIN DE DEMAIN! QUESTIONS - RÉPONSES



VERRE DE L'AMITIÉ

