

**RENCONTRE  
CITOYENNE  
NIL  
6 JUIN 2019**

# Plan

**Présentation du nouveau Collège communal**

**Présentation de la Déclaration de politique communale**

**Questions-réponses**

**Verre de l'amitié**

# LE NOUVEAU COLLÈGE COMMUNAL

# Le nouveau collège communal



**Xavier DUBOIS**

Bourgmestre  
Finances, Sécurité, Etat-civil, Développement durable, Ruralité, Agriculture, Communication, Gouvernance



**Vincent EYLENBOSCH**

Troisième Echevin  
Mobilité, Energie, Environnement, Bien-être animal



**Jean-Marie GILLET**

Premier Echevin  
Urbanisme, Logement, Economie, Développement local, Tourisme, Patrimoine, Nouvelles technologies



**Isabelle VAN BAVEL-DE COCQ**

Quatrième Echevine  
Enseignement, Extrascolaire, Jeunesse, Affaires sociales, Participation, Coopération au développement



**Francis SPRIMONT**

Deuxième Echevin - Travaux publics, Culture, Sports, Festivités locales, Jumelages, Commémorations

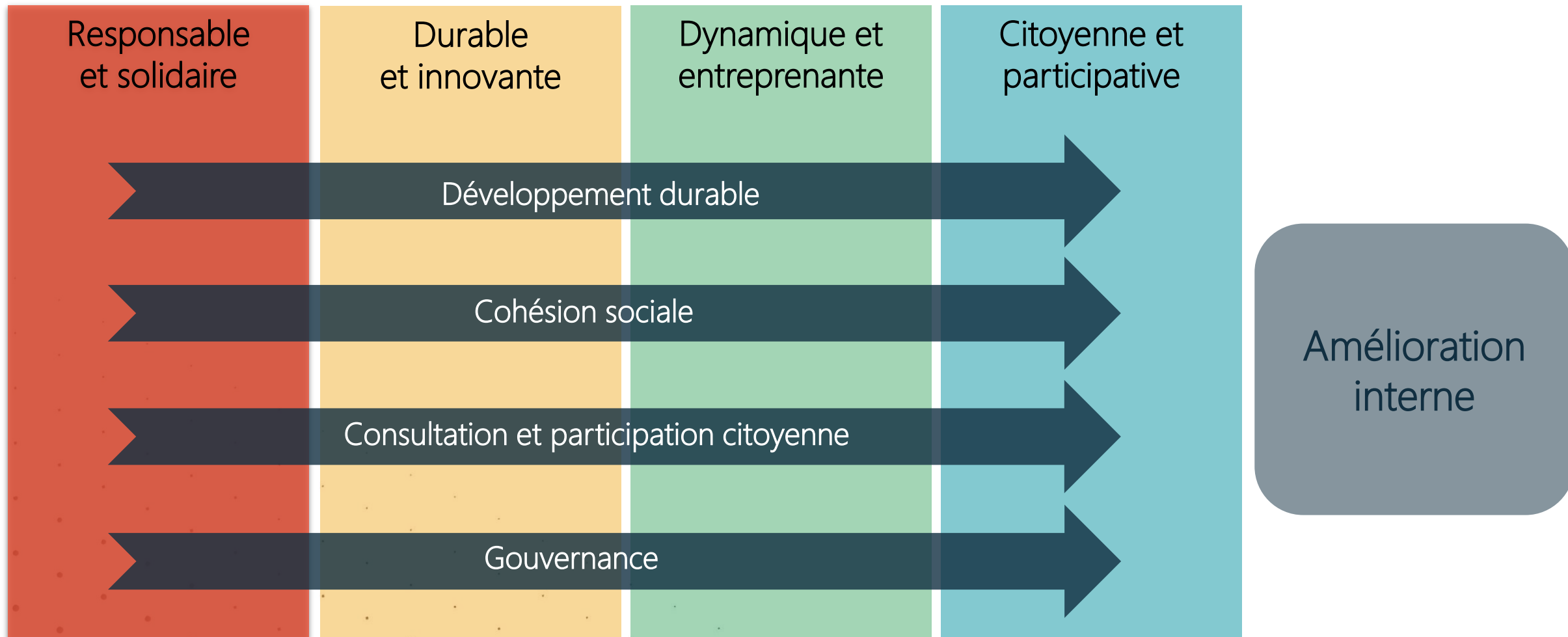


**Agnès NAMUROIS**

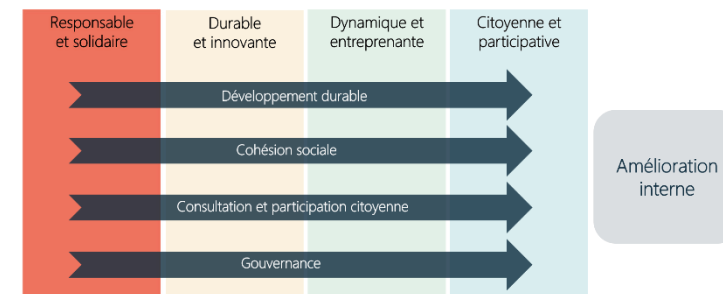
Présidente du CPAS

# DÉCLARATION DE POLITIQUE COMMUNALE

# QUEL WALHAIN VOULONS-NOUS POUR DEMAIN ?



# VERS UNE COMMUNE RESPONSABLE ET SOLIDAIRE



## Augmenter l'offre en matière d'accueil de la petite enfance

- ✓ **Objectif:** doubler le nombre de places
- ✓ Octroi d'une **prime** à l'installation des **accueillantes**
- ✓ **Co-accueil à l'école de Nil**
- ✓ Extension de la **crèche communale** et **synergies** avec la crèche « Les P'tits Loups »
- ✓ Soutien des **initiatives citoyennes**



## Logement pour tous

- ✓ Octroi d'une **prime pour les jeunes**
- ✓ **Diminution** du précompte immobilier
- ✓ Développement des **logements publics ou à prix réduits**
- ✓ Collaboration avec l'**Agence immobilière sociale**
- ✓ Amélioration des **biens locatifs insalubres**

# [ LA PLACE DU BIA BOUQUET ]



dans le cadre du Prix de l'Urbanisme et de  
l'Architecture en Brabant wallon



## Logement pour tous

### ✓ Aînés

- Développement de logements type « kangourous »
- Collaboration **Résidence du Nil**
- **Résidences-services**

### ✓ De manière générale

- **Simplification** et **accélération** des démarches urbanistiques
- Normes d'accessibilité aux **PMR**

# 1<sup>er</sup> axe – Vers une commune responsable et solidaire

## Soutien aux plus défavorisés et aux isolés

- ✓ Développement d'un **Plan de Cohésion Sociale (PCS)**  
en synergie avec le CPAS
- ✓ Création d'une **plate-forme du volontariat**
- ✓ Garantir les **moyens** nécessaires au **CPAS**
- ✓ Poursuite du projet « **Commune hospitalière** »
- ✓ Démarche « **Commune, amie des aînés** »

Déclaration de Politique Sociale

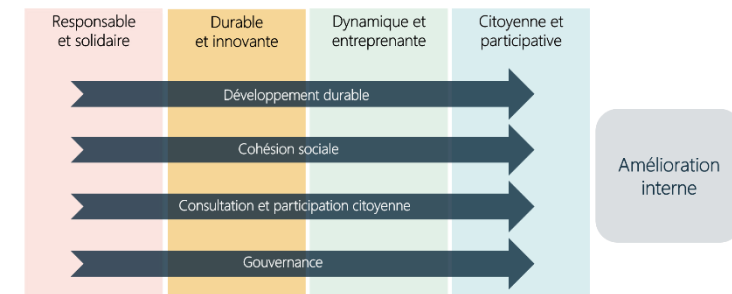
# Plan de cohésion sociale Walhain



Avec le soutien de  
la



# VERS UNE COMMUNE DURABLE ET INNOVANTE

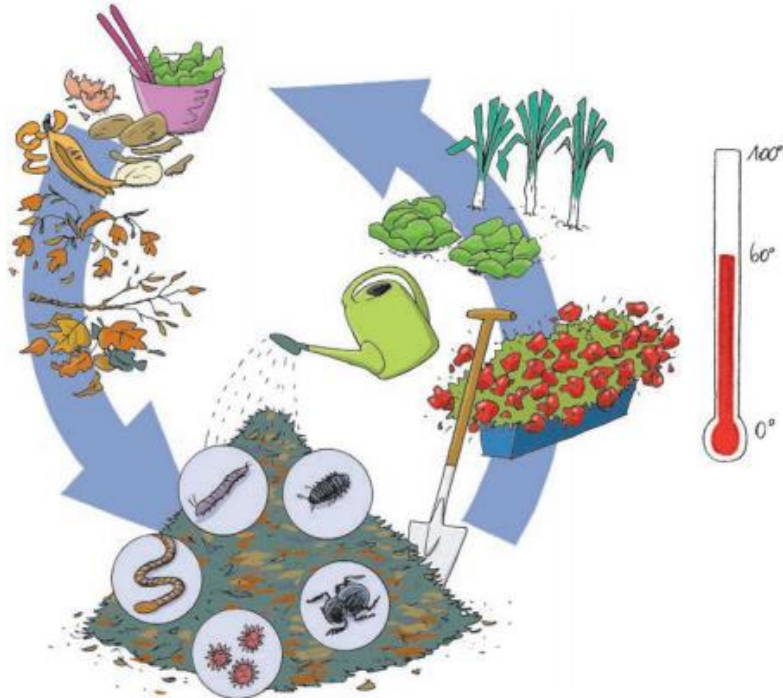


### Transition énergétique et préservation de notre environnement

- ✓ **Plan « zéro déchet »**
  - Sensibilisation et implication des citoyens
  - Exemple de l'Administration
- ✓ **Plan local d'action pour le climat**
- ✓ **Printemps des Initiatives**
- ✓ **Extension de la zone d'assainissement collectif**
- ✓ **Concrétisation du mur anti-bruit**

## AVANTAGES

- Un prix plus juste
- Une économie de matière
- Un système pratique
- De meilleures conditions de travail pour le personnel de collecte





### Protection du caractère rural de notre commune et de la biodiversité

#### ✓ Conseil consultatif de l'agriculture

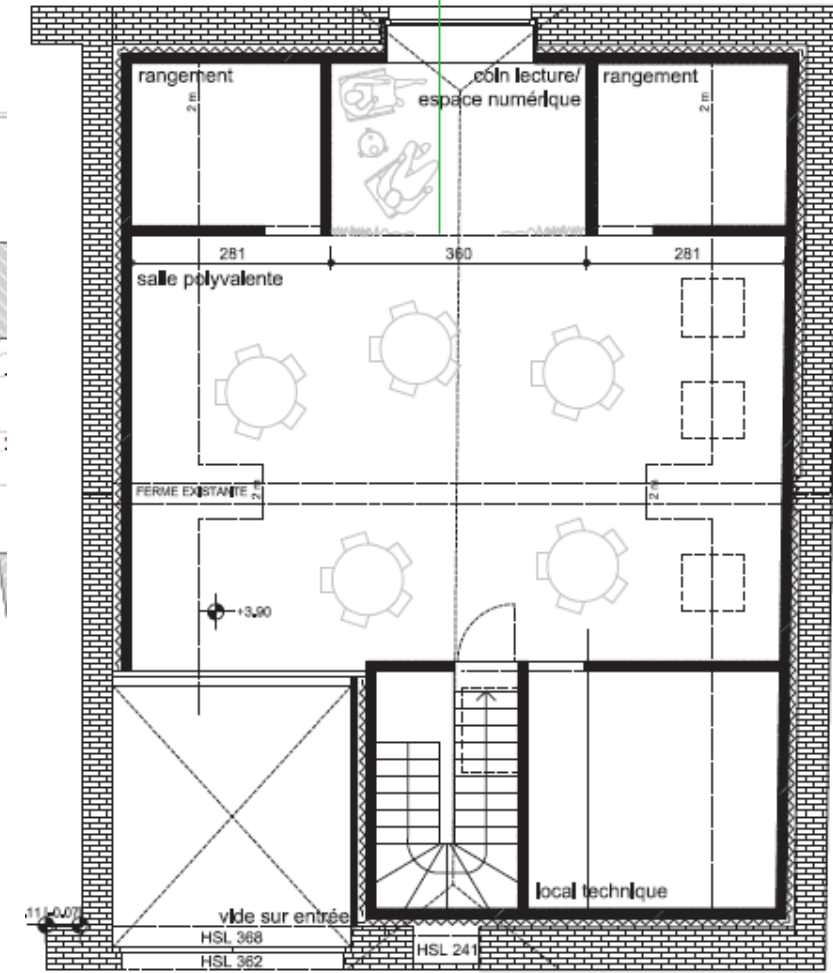
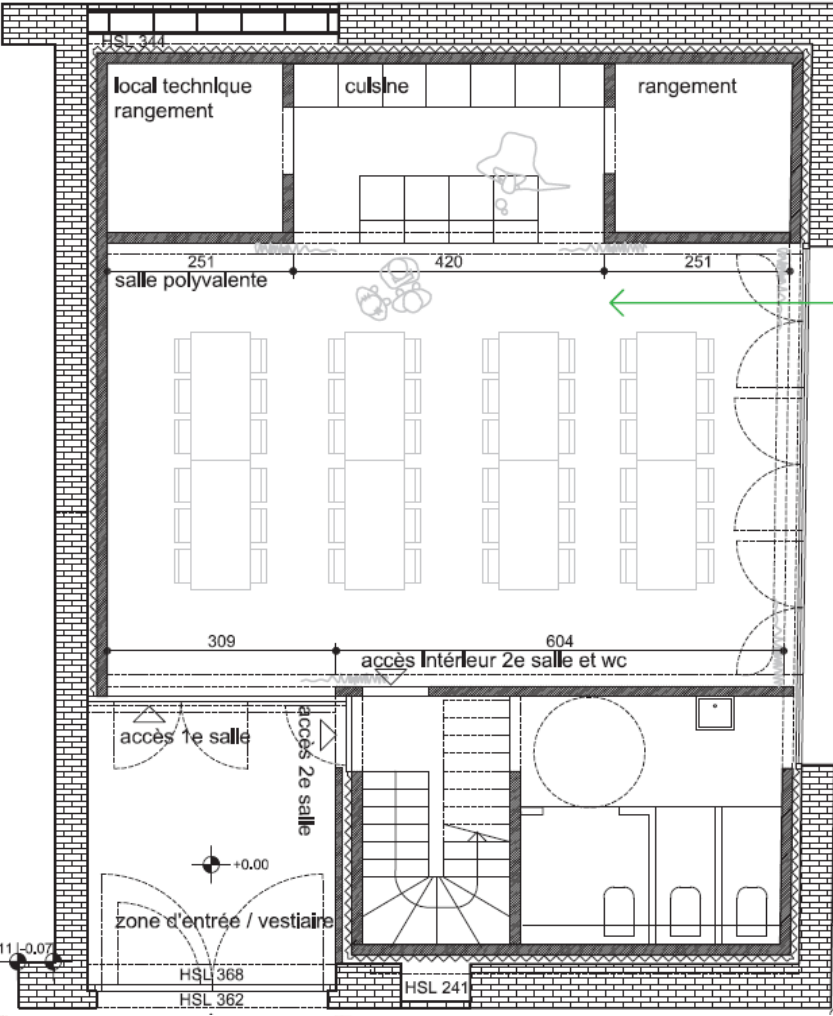
- Dialogue et communication
- Démarches administratives et diversification

#### ✓ Protection de la nature et de la biodiversité

- Plan Communal de Développement de la Nature (PCDN) et Plan Maya
- Ecoles plus vertes
- Verdurisation des cimetières

### Protection du caractère rural de notre commune et de la biodiversité

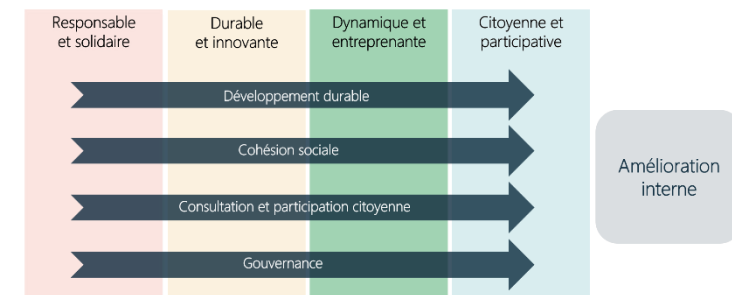
- ✓ **Protection de la nature et de la biodiversité**
  - Replantation des haies et distribution de plants
  - Sensibilisation en matière de bien-être animal
  - Lutte contre les coulées boueuses
  - Entretien et assainissement de nos cours d'eau
- ✓ **De manière transversale: mise en œuvre et poursuite des projets retenus dans le cadre de notre PCDR/Agenda 21 → à Nil: la Grange des Six Heures**



## 2<sup>ème</sup> axe – Vers une commune durable et innovante

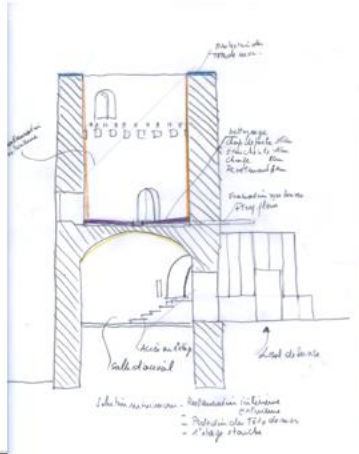
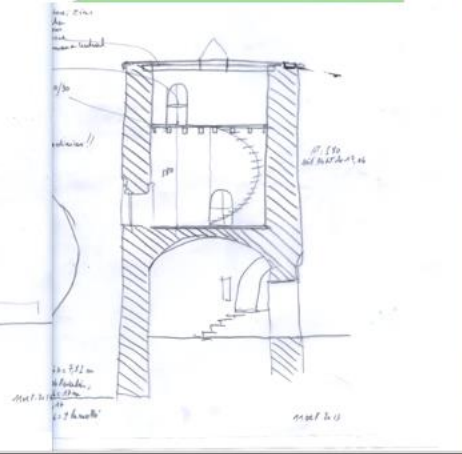
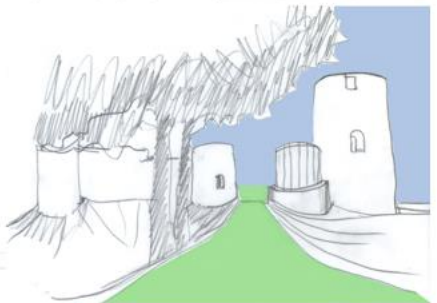
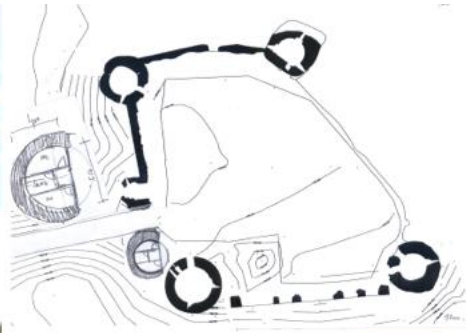
- **Amélioration et sécurisation de la mobilité**
  - ✓ Développement et diversification de l'offre de « transport en commun »
  - ✓ **Covoiturage: parking sécurisé à la sortie 10**
  - ✓ Evaluation des **zones 30**
  - ✓ Réflexion sur la **mobilité agricole**
  - ✓ **Plan trottoirs**
  - ✓ Renforcement des **contrôles de vitesse**
  - ✓ **Entretien du réseau routier: mobilité et sécurité**

# VERS UNE COMMUNE DYNAMIQUE ET ENTREPRENANTE



### Développement économique et touristique

- ✓ Offre touristique cohérente et visible
- ✓ Poursuite et renforcement de la **politique de labellisation**
- ✓ Mise en lumière et en réseau de nos PME et indépendants
- ✓ Offre de **coworking** et réaffectation économique des **anciennes fermes**



### Développement économique et touristique

- ✓ Dynamisation du rôle de l'ALE
- ✓ Soutien et promotion des **porteurs de projets**
- ✓ **Consommation locale, équitable, durable et saine**
- ✓ Promotion de l'**économie sociale**
- ✓ Facilitation des **démarches urbanistiques**
- ✓ **Schéma de développement communal**



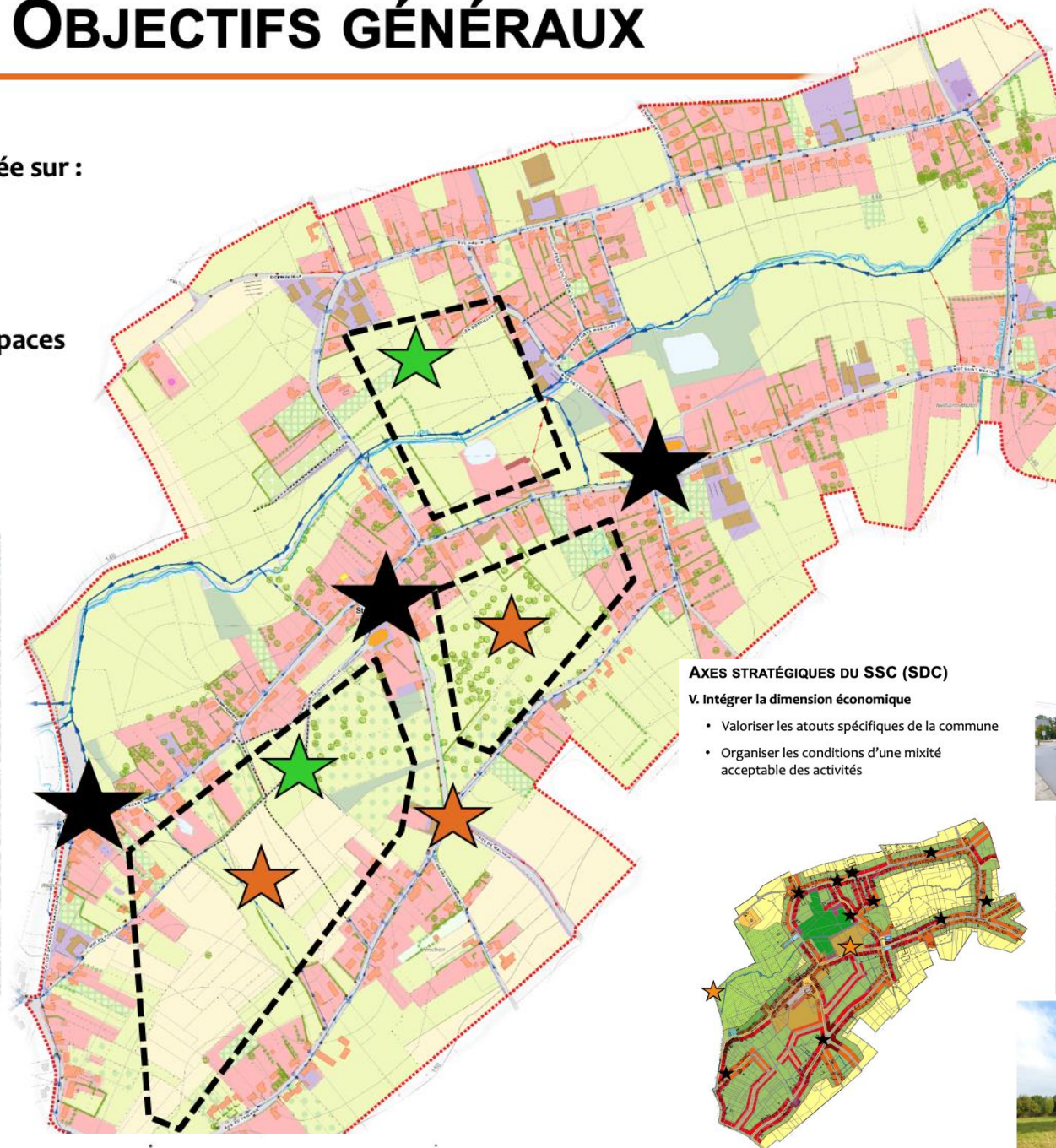
# CONCEPTION & OBJECTIFS GÉNÉRAUX

## CONSTATS / PRINCIPES DE BASE

Conception du plan d'aménagement basée sur :

- Espaces publics existants (3) ;
- Aménagement des intérieurs d'îlots (3).

Principe de base : Compléter le maillage d'espaces structurants + renforcer les espaces existants



## CONCEPTION & OBJECTIFS GÉNÉRAUX

### AXES STRATÉGIQUES DU SSC (SDC)

#### V. Intégrer la dimension économique

- Valoriser les atouts spécifiques de la commune
- Organiser les conditions d'une mixité acceptable des activités

Ecole/trichalthère



Espace de jeux



Habitat + Horeca



DR(EA)<sup>2</sup>M



Espace vert public



Habitat collectif



Dispositif de gestion des eaux



### AXES STRATÉGIQUES DU SSC (SDC)

#### V. Intégrer la dimension économique

- Valoriser les atouts spécifiques de la commune
- Organiser les conditions d'une mixité acceptable des activités



### Enseignement, culture, sport et développement intergénérationnel

#### ✓ Enseignement attractif et de qualité

- École du numérique
- Investissements
- Thématique annuelle sur les 3 implantations
- Alimentation saine et équilibrée
- **Collaboration avec l'école de Nil**

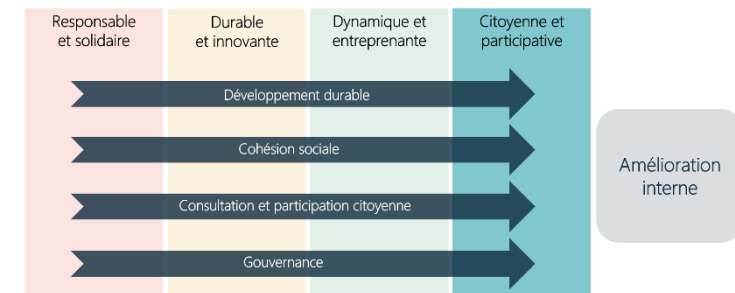
#### ✓ Conseil communal des enfants

- Ouvert à tous les enfants de la commune
- Démarches également envers les adolescents

### Enseignement, culture, sport et développement intergénérationnel

- ✓ **Espace culturel intergénérationnel**
  - Commission « **ConnectionS** »
  - Créer et renforcer les **liens**
  - Mise en œuvre concrète du **PCS**
- ✓ **Promotion de la vie culturelle et artistique locale et du patrimoine**
- ✓ **Développement d'un pôle culturel**
- ✓ **Rénovation du centre sportif**
  - Concertation et nouveaux besoins

# VERS UNE COMMUNE CITOYENNE ET PARTICIPATIVE

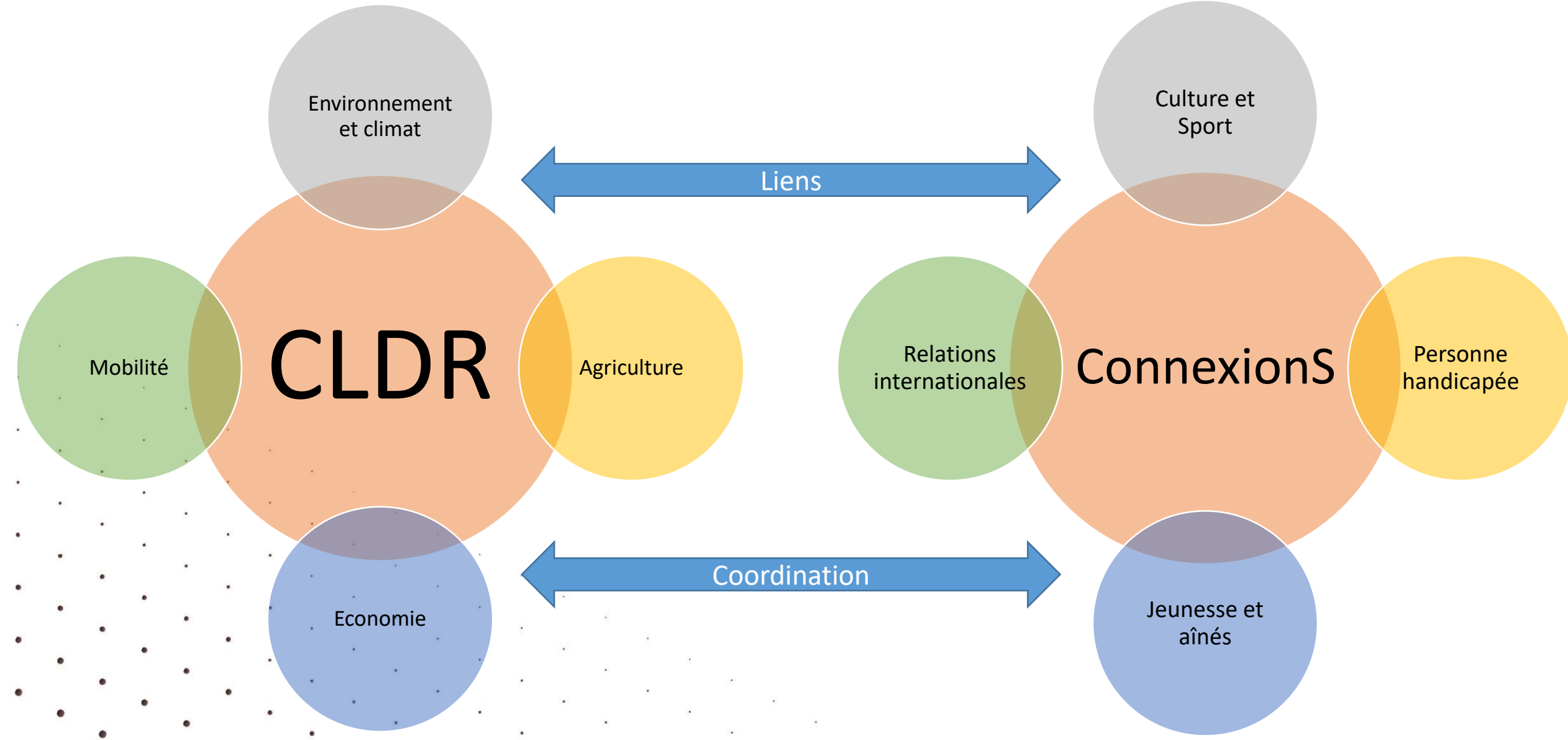


## 4<sup>ème</sup> axe – Vers une commune citoyenne et participative

### Développement des initiatives citoyennes

- ✓ Mise en place d'un **budget participatif**
  - Gestion confiée à la CLDR
- ✓ Multiplication des **occasions de débat**
  - Dynamisation des rencontres citoyennes
  - Rencontres villageoises festives
  - Conseils communaux décentralisés
- ✓ **Soutien** renforcé de **nos associations**
- ✓ Evaluation du système d'octroi des **subsides communaux**

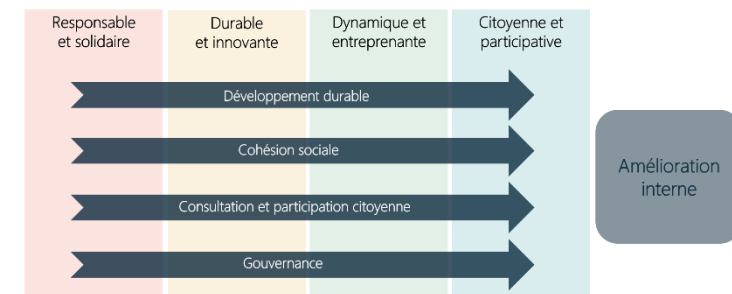
## Modernisation de la fonction consultative



## Communication et nouvelles technologies

- ✓ **Dynamisation et amélioration des outils de communication**
  - Nouveau **logo**, nouveau **site internet**, modernisation **feuille communale** et bulletins d'info et **Newsletter**
- ✓ **Nouvelles technologies**
  - **Interactivité** du site internet, **cartes** communales et applications
  - Intégration de **tous les acteurs**
  - Be-Alert

# GOUVERNANCE ET AMÉLIORATION INTERNE





# Gouvernance et amélioration interne

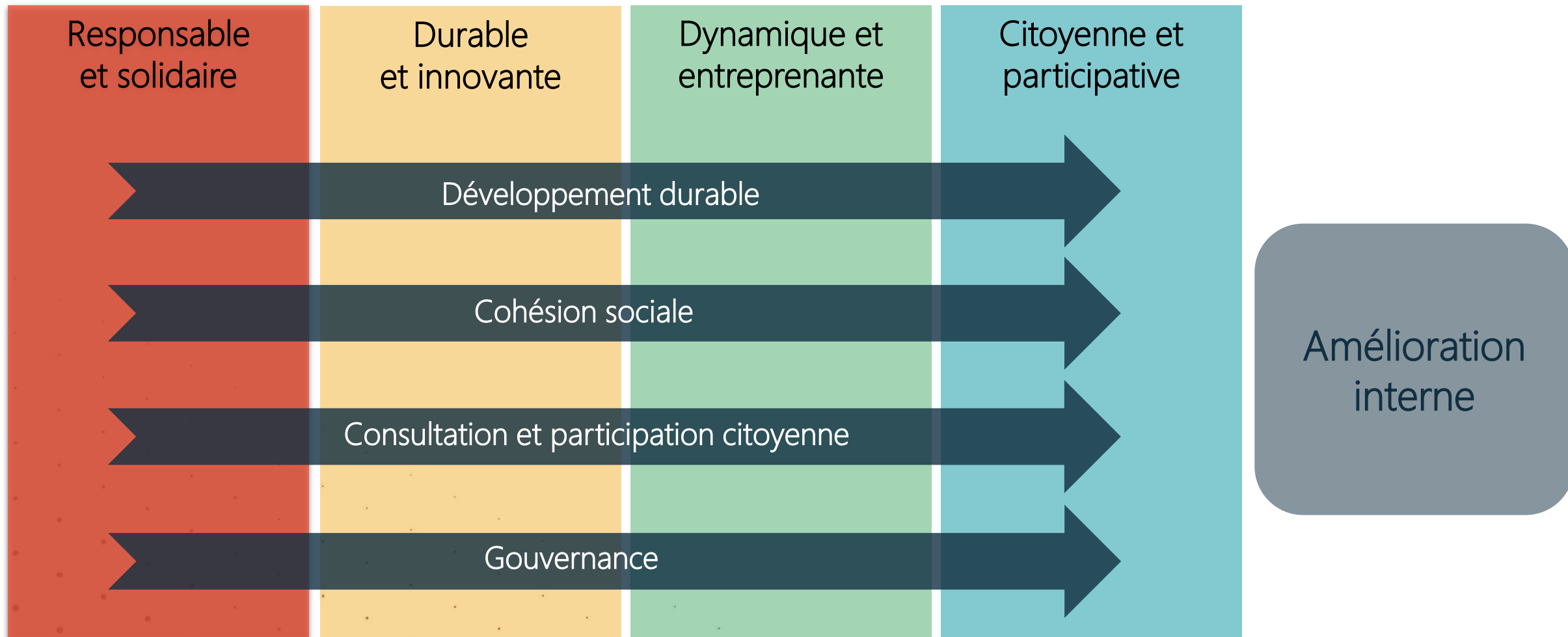
## Gouvernance

- ✓ **Etat d'avancement de la DPC lors des comptes**
- ✓ **Indicateurs PST**
- ✓ **Règles de gouvernance**
  - Dépolitisation des recrutements
  - Coopération supra communale renforcée
  - Eclairage conseillers et/ou experts
  - Clauses environnementales, éthiques et sociales
  - Engagements du collège

## Amélioration interne

- ✓ **Cadre de travail épanouissant**
- ✓ **Audit – Plan d’actions autour de 3 objectifs stratégiques**
  - Adaptabilité
  - Bien-être
  - Implication des agents
- ✓ **Améliorations**
  - Politique de GRH moderne
  - Rénovation du hangar communal
  - Investissements au niveau de la maison communale et des écoles

# ENSEMBLE, CONSTRUISONS LE WALHAIN DE DEMAIN! QUESTIONS - RÉPONSES



# VERRE DE L'AMITIÉ

