

Communes de Chaumont-Gistoux & Walhain

Exploitation d'une sablière et ses dépendances au lieu-dit «Les Turlottes »

Réunions d'information citoyennes

11 et 14 septembre 2020

1

Communes de Chaumont-Gistoux et Walhain

Exploitation d'une sablière et ses dépendances au lieu-dit "Les Turlottes".

Demande de permis unique

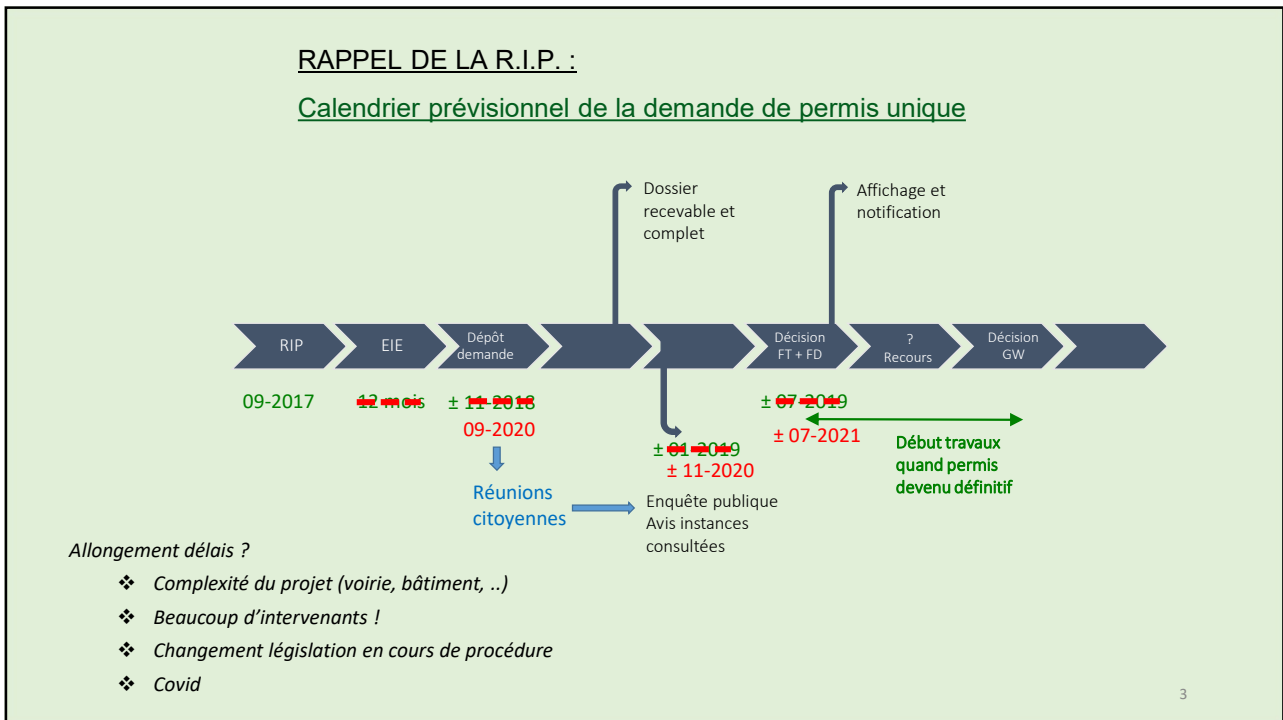
Demandeur



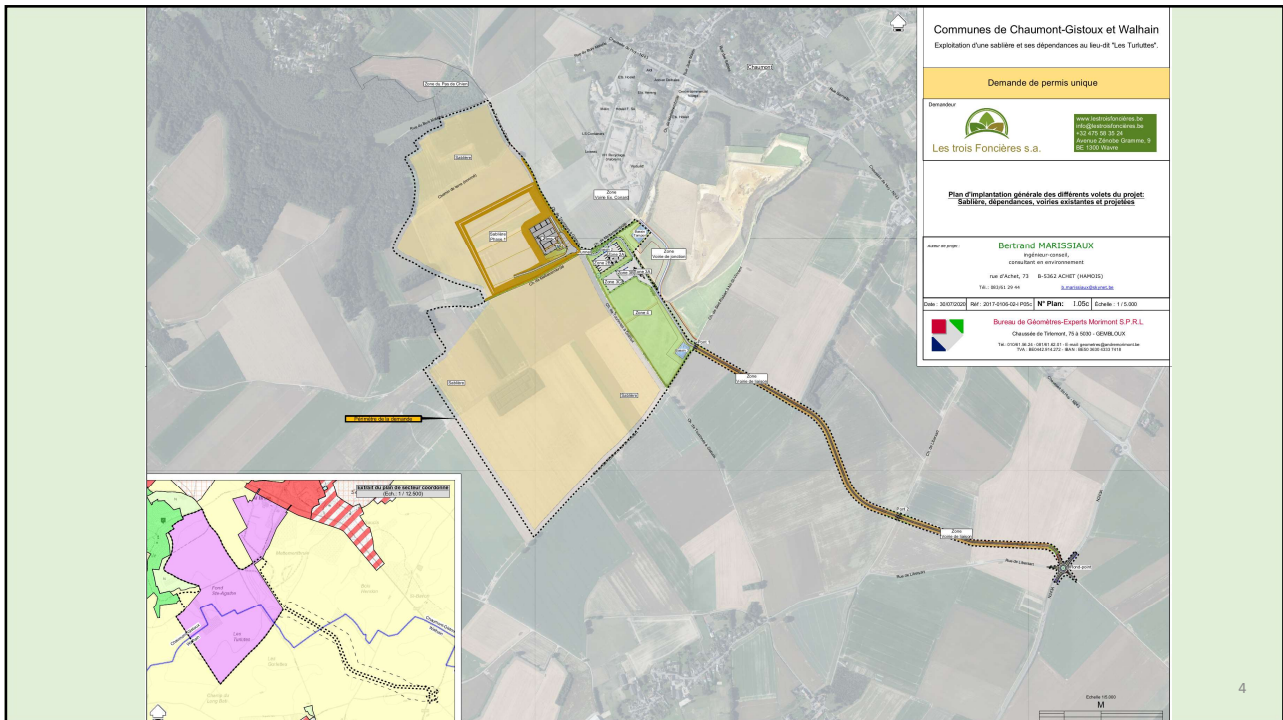
Les trois Foncières s.a.

www.lestroisfoncières.be
 info@lestroisfoncières.be
 +32 475 58 35 24
 Avenue Zénobe Gramme, 9
 BE 1300 Wavre

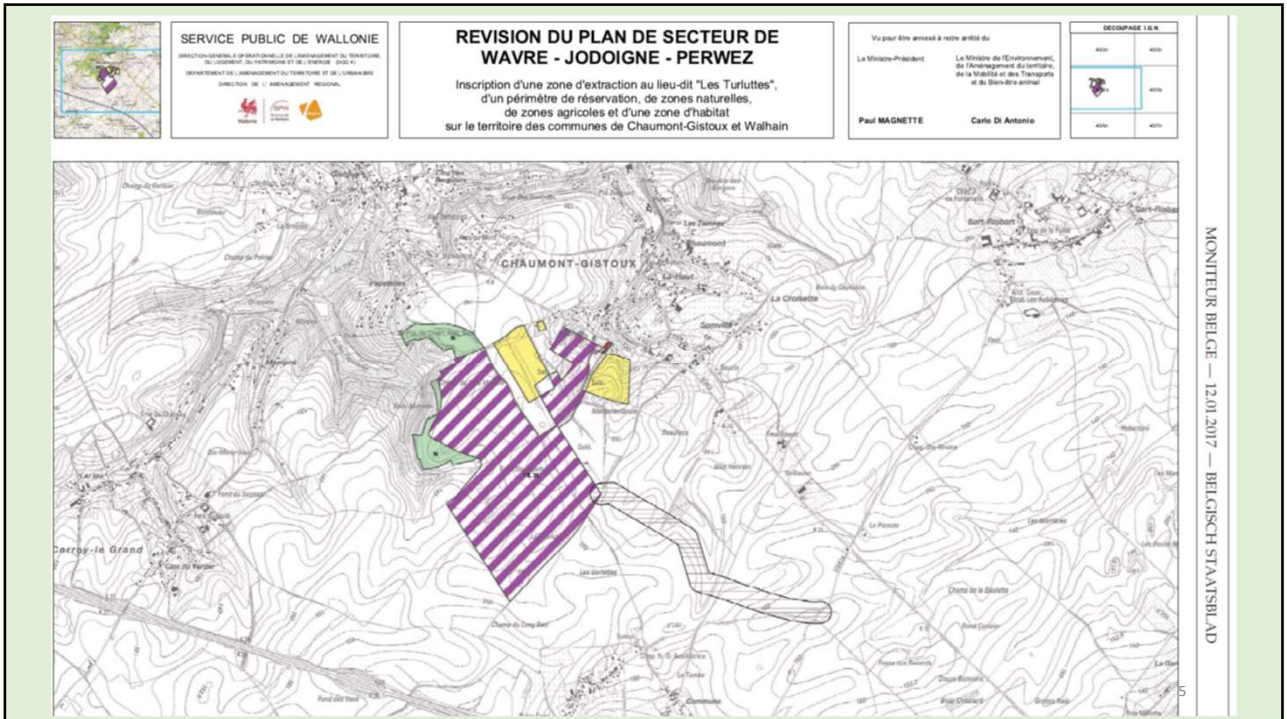
2



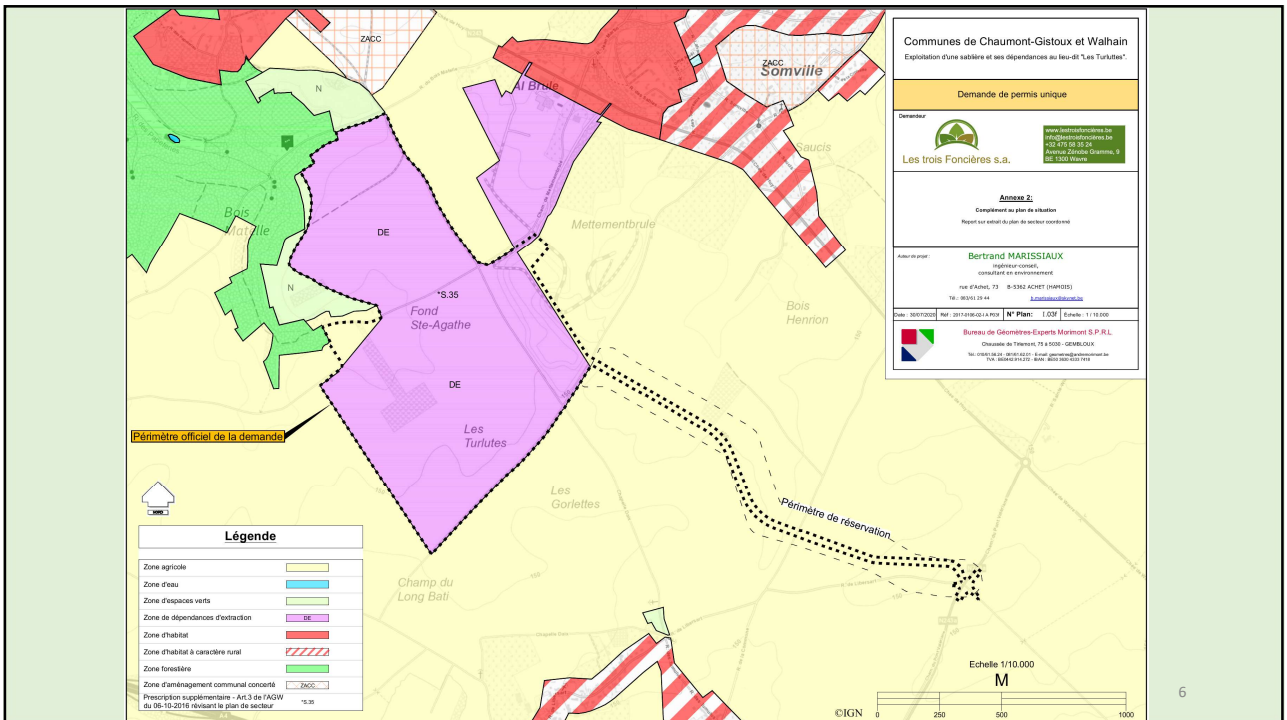
3



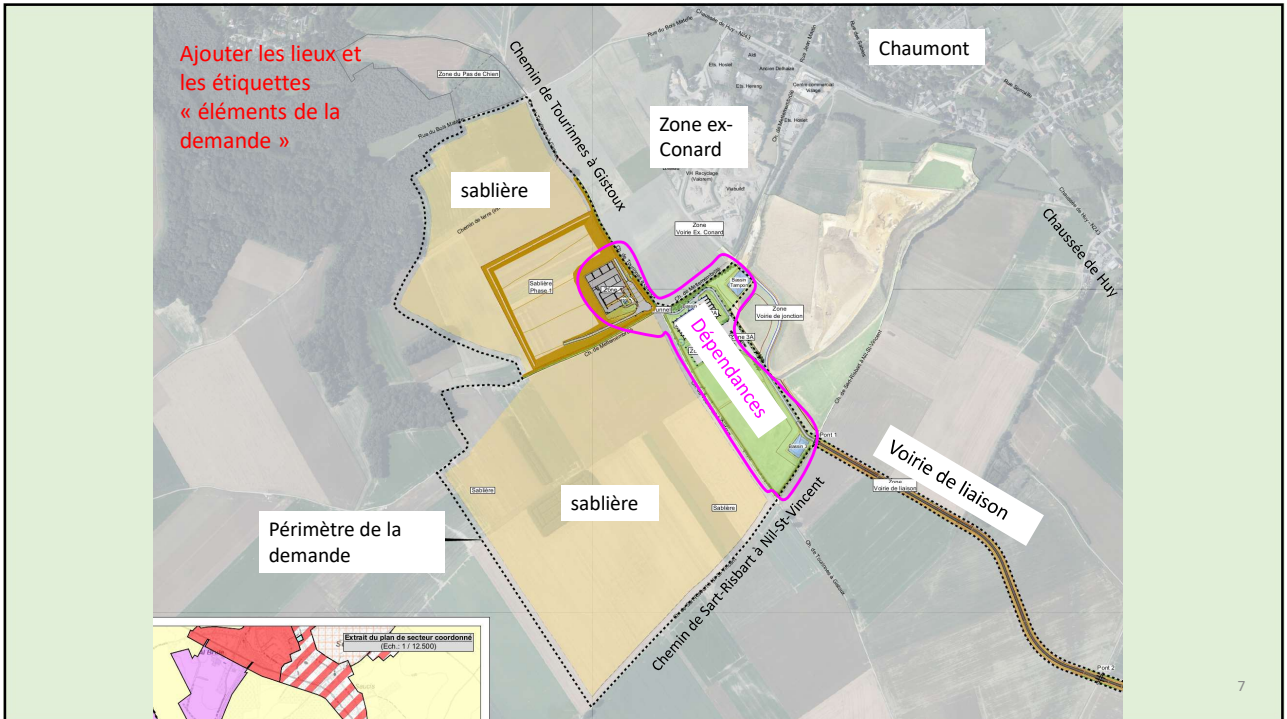
4



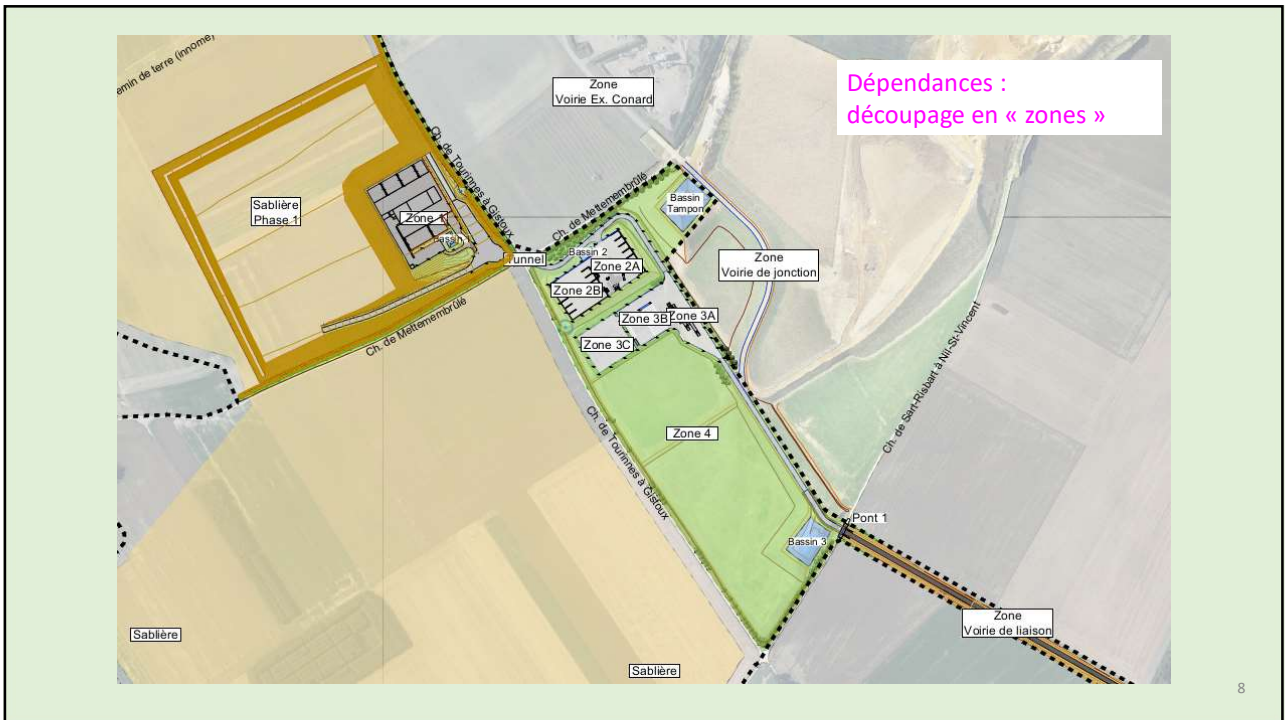
5



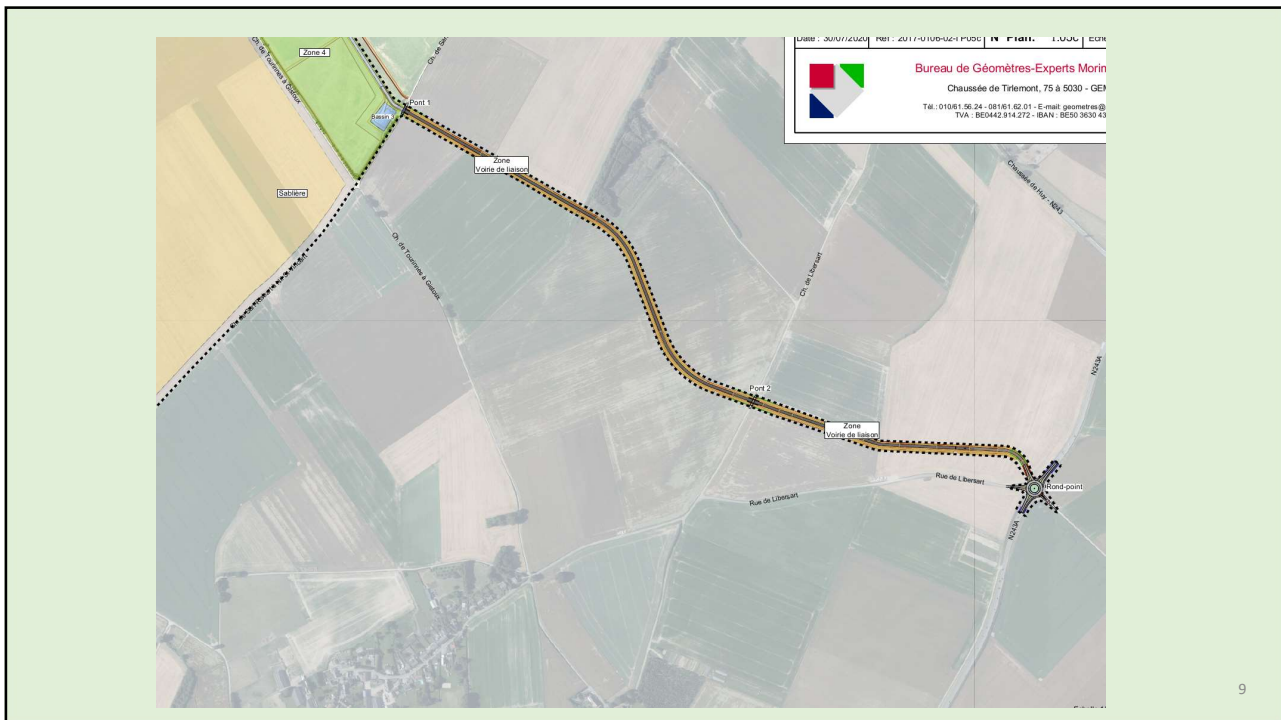
6



7



8



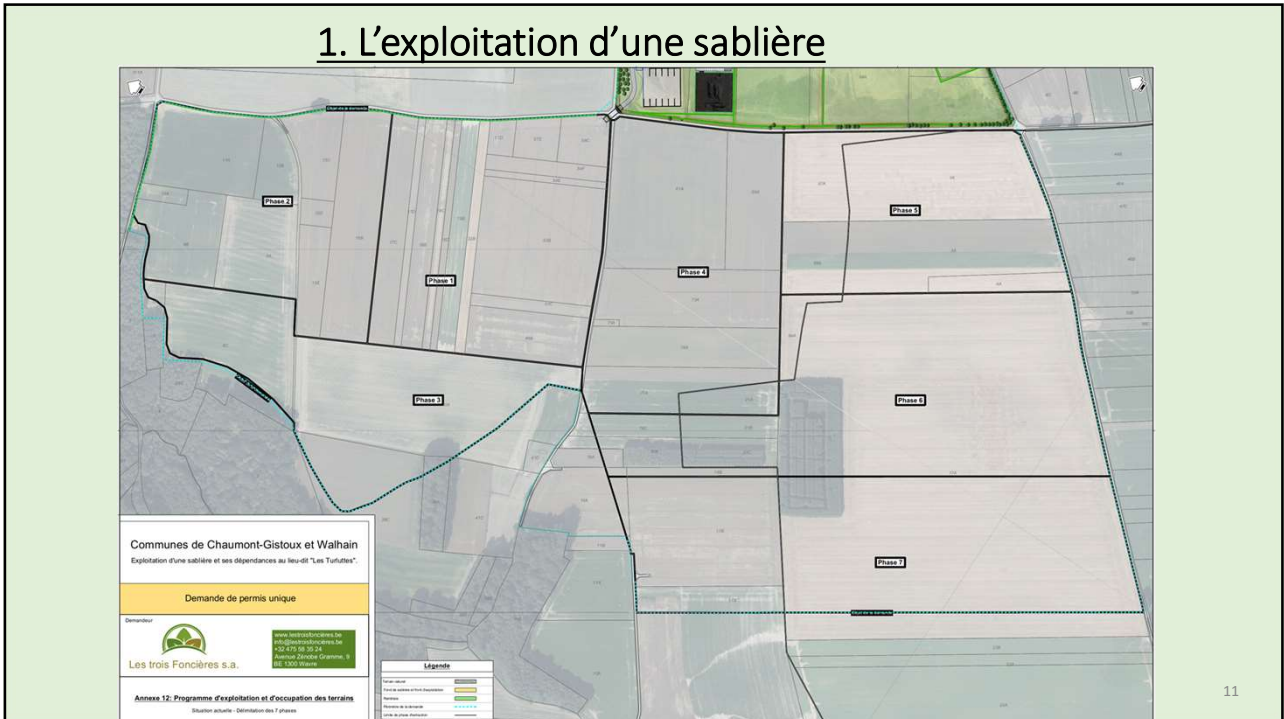
9

LA DEMANDE DE PERMIS COMPREND :

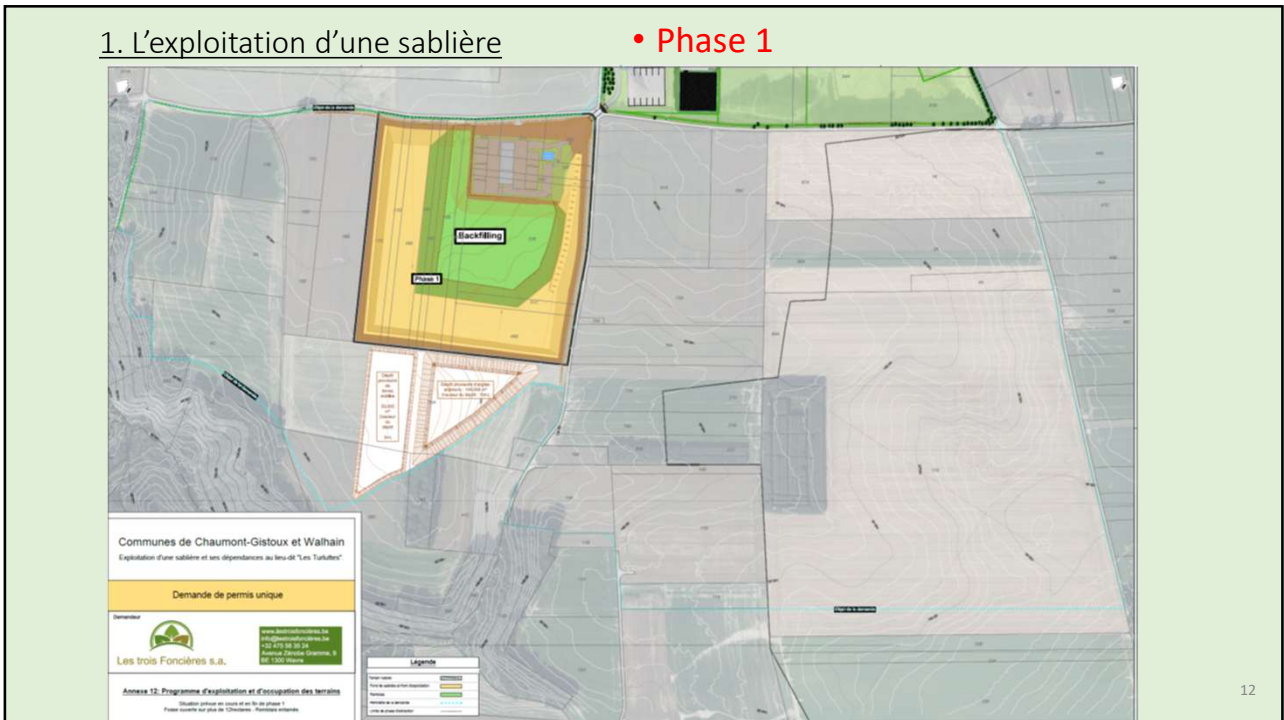
1. L'exploitation d'une sablière
2. Le remblayage et le réaménagement de la sablière
3. Une centrale à béton
4. Un centre de tri d'inertes
5. Ponts-bascules, parkings proches...
6. Un ensemble Garage d'entretien, bureaux, locaux sociaux + station-service & parkings
7. deux puits
8. Un parc photovoltaïque
9. Une voirie de liaison, des voiries internes...
10. Un réseau d'égouttage, traitement des eaux, bassins...

10

10



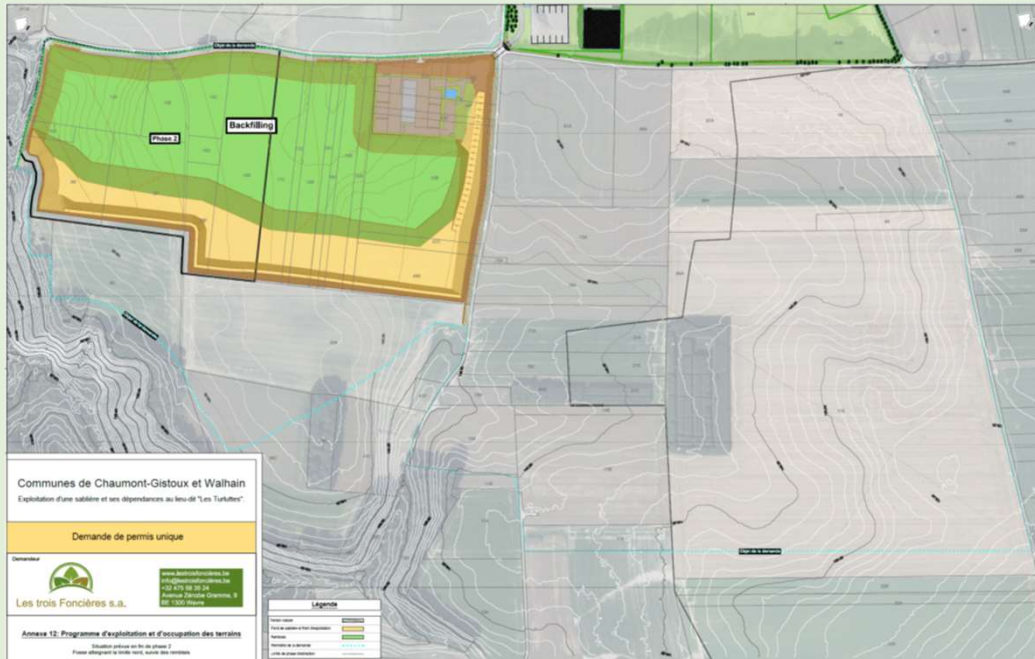
11



12

1. L'exploitation d'une sablière

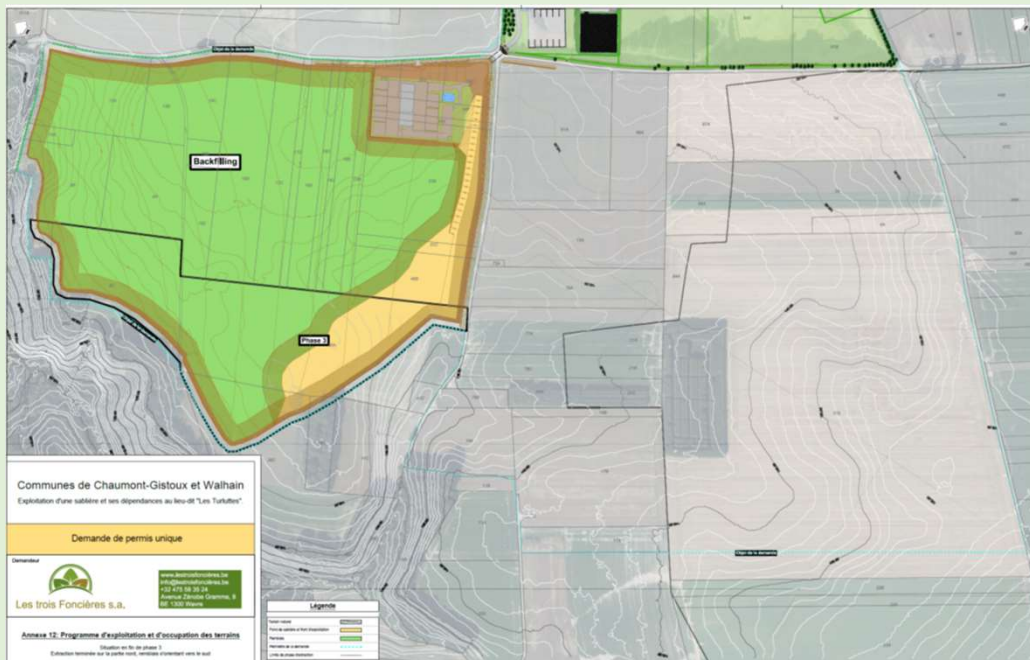
• Phase 2



13

1. L'exploitation d'une sablière

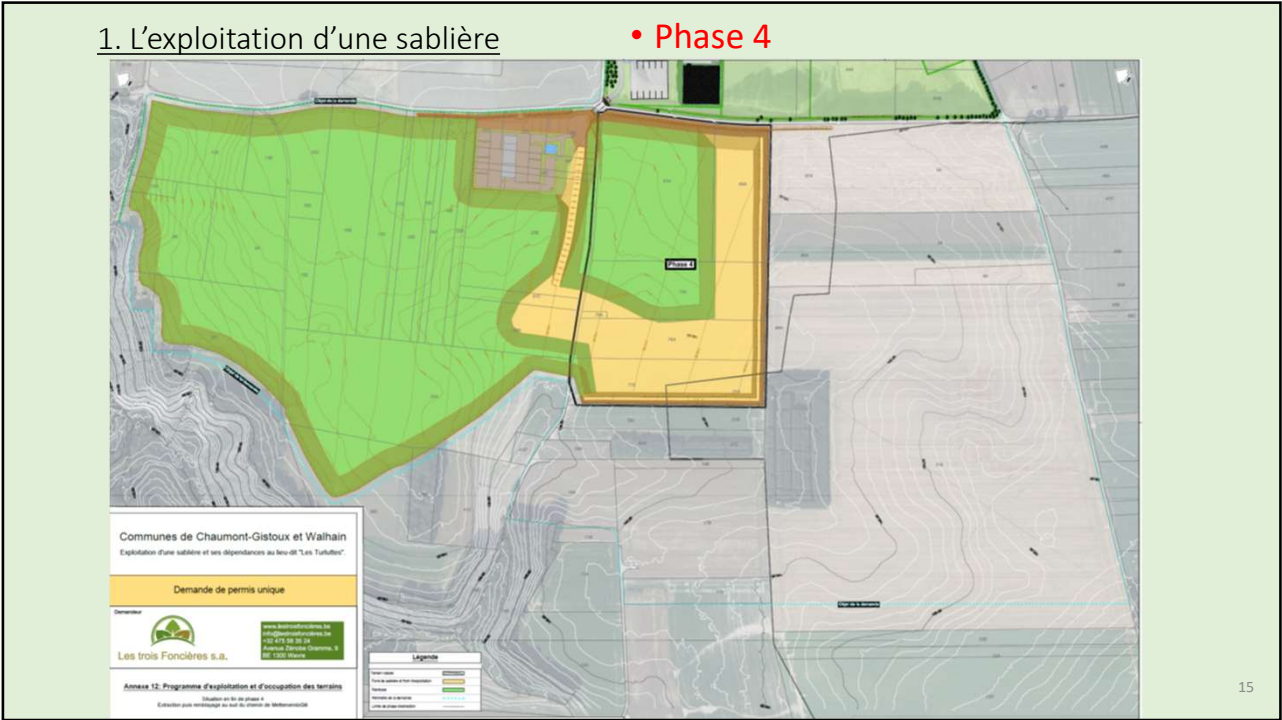
• Phase 3



14

1. L'exploitation d'une sablière

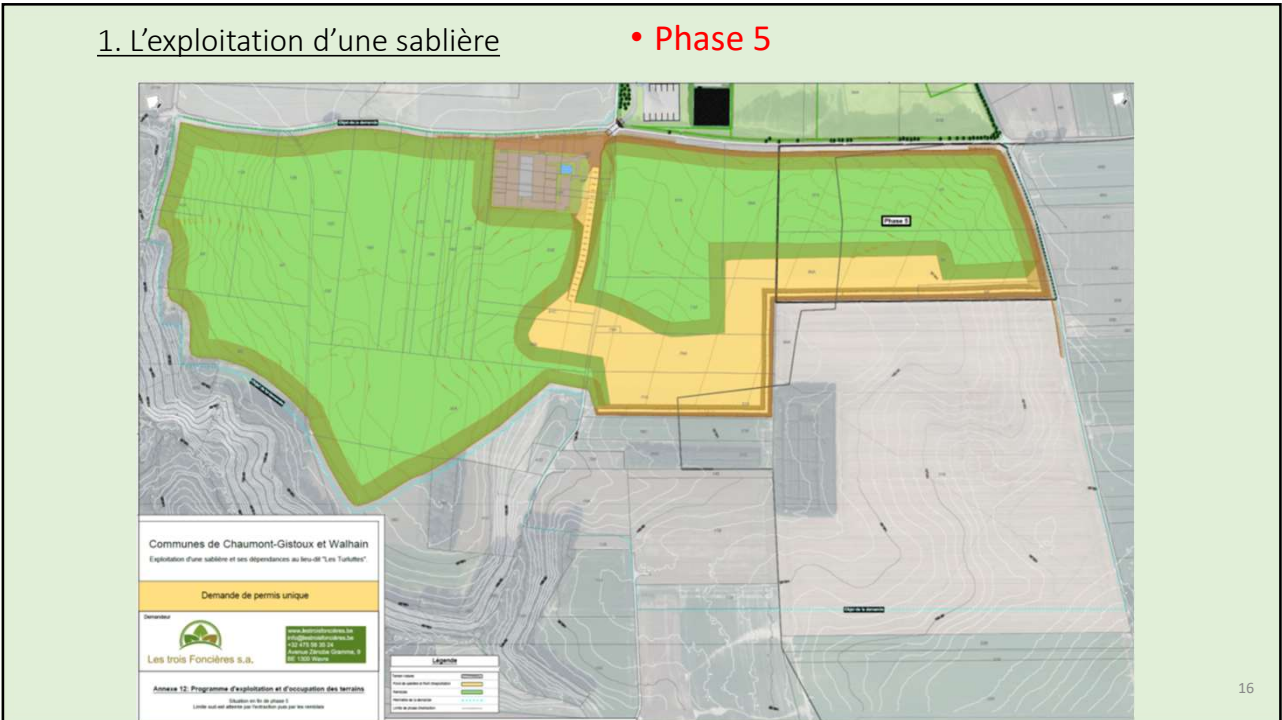
• Phase 4



15

1. L'exploitation d'une sablière

• Phase 5



16

1. L'exploitation d'une sablière

• Phase 6

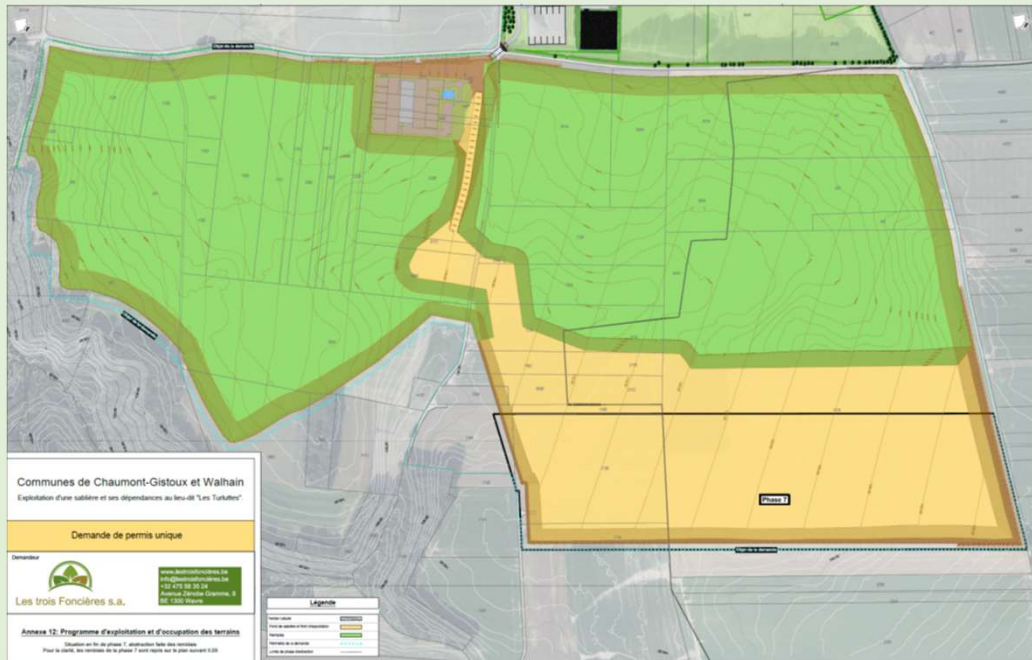


17

17

1. L'exploitation d'une sablière

• Phase 7 (hors remblais)

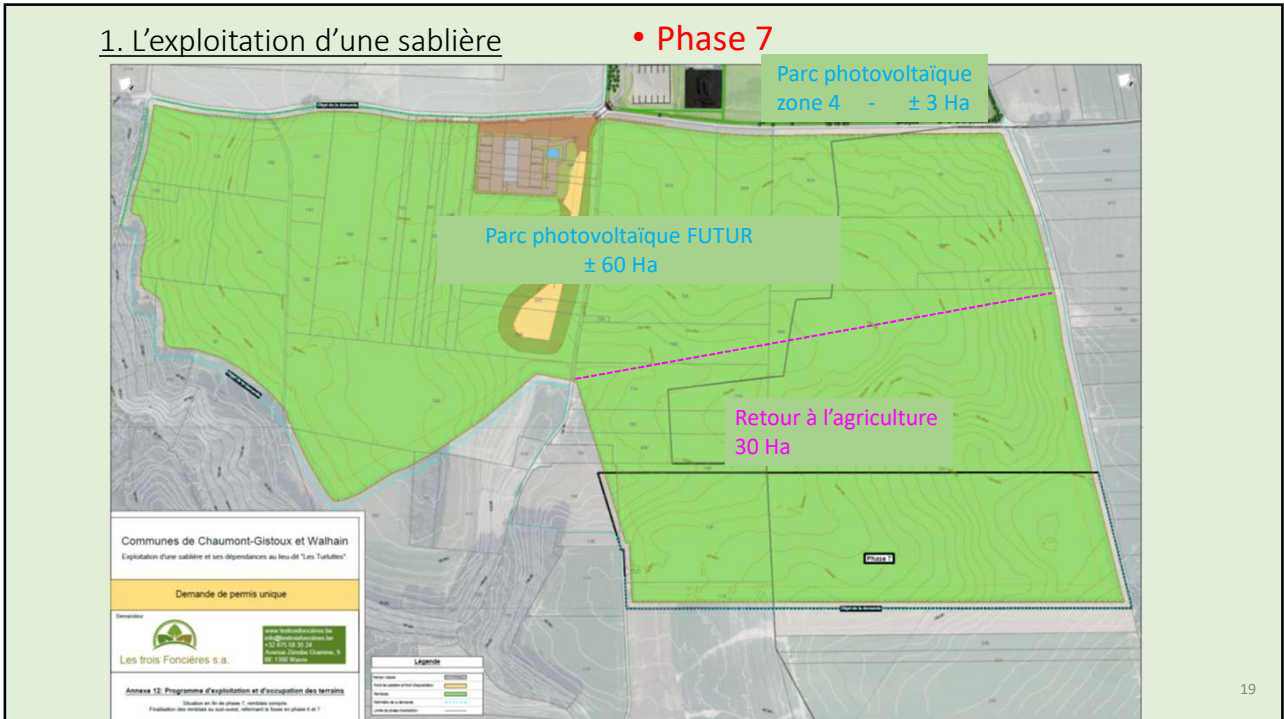


18

18

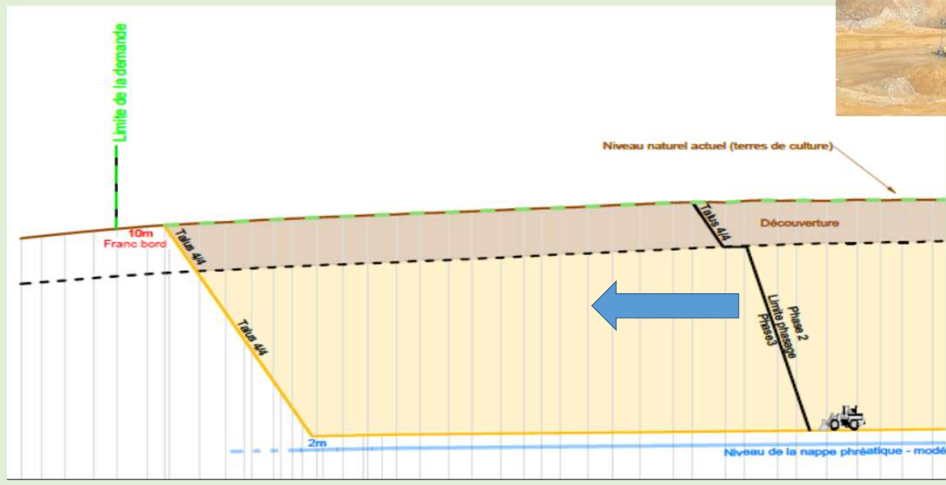
1. L'exploitation d'une sablière

• Phase 7



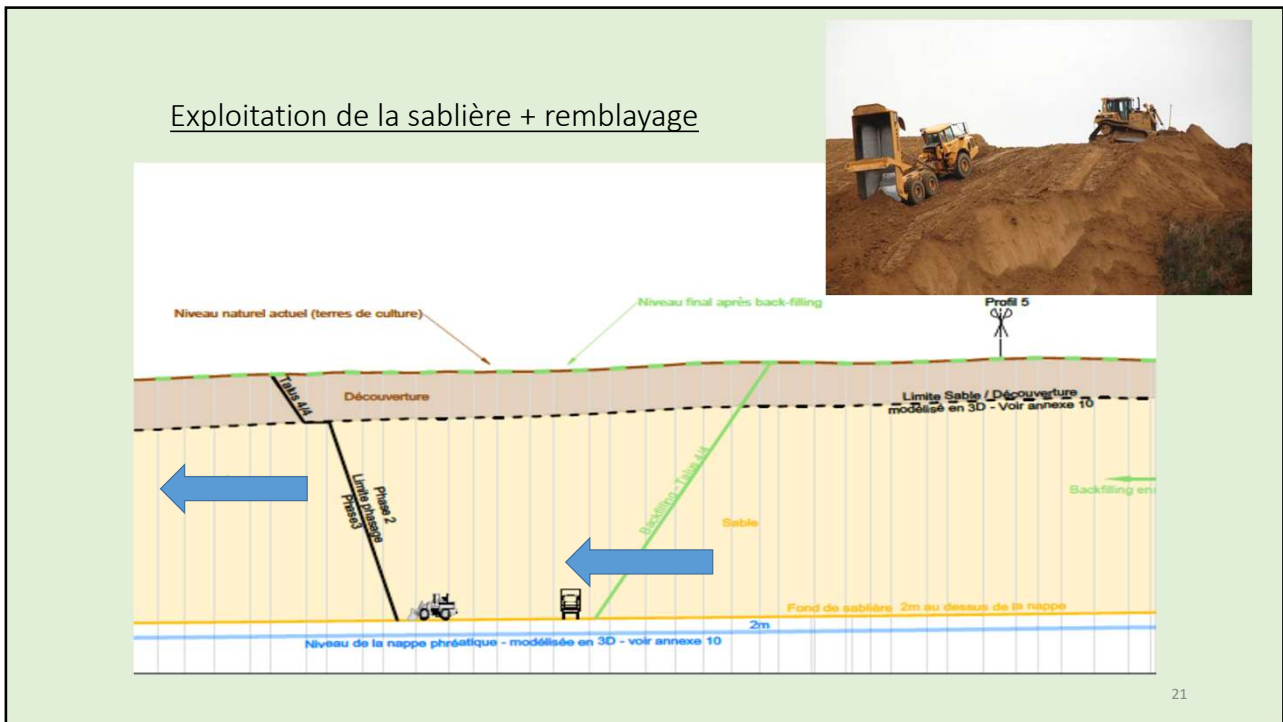
19

Exploitation de la sablière + remblayage

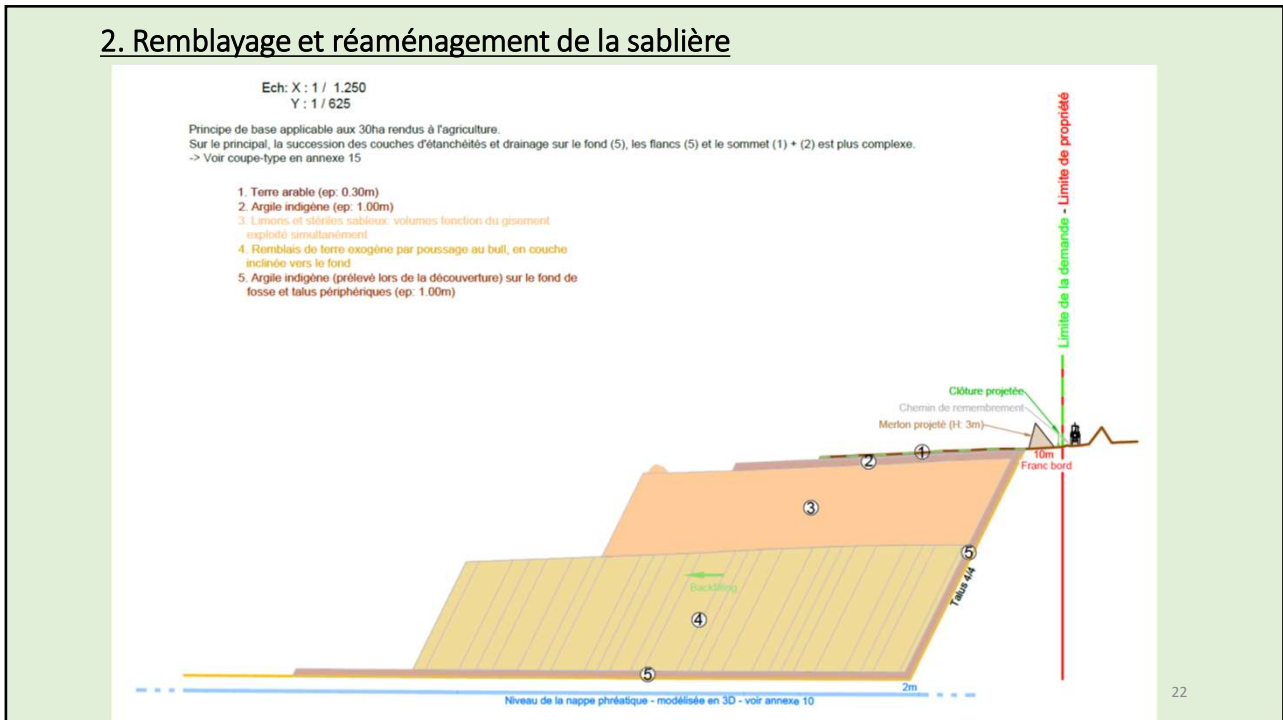


20

20



21



22

2. Remblayage et réaménagement de la sablière

- le remblayage suit l'extraction de quelques années
- remblayage des stériles : argiles, limons, sables déclassés → couches de protection, drainantes, ...
- Remblayage de terres exogènes, provenant de chantiers
- Activité définie par AGW 5 juillet 2018 : origine des terres, analyses sur chantier, Gérés par asbl WALTERRE sur le territoire R.W.
- Terres de « type II » sur 30 ha retournant à l'agriculture
- Terres de « type V » sur le principal +/- 60 Ha → parc photovoltaïque FUTUR

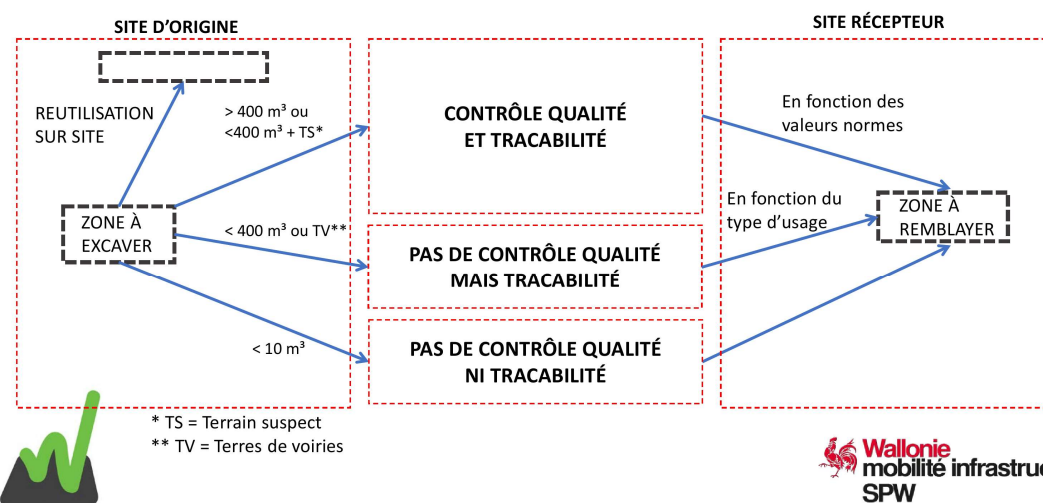
23

23

2. Remblayage et réaménagement de la sablière

www.walterre.be

Schéma synthétique



24

24

2. Remblayage et réaménagement de la sablière

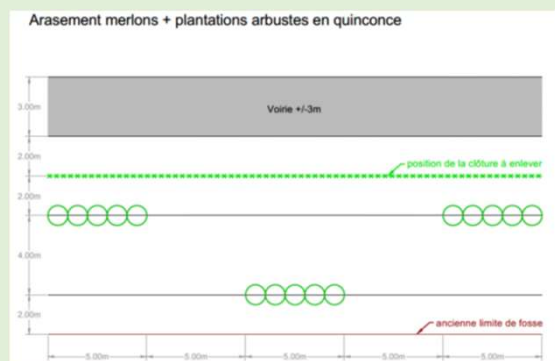
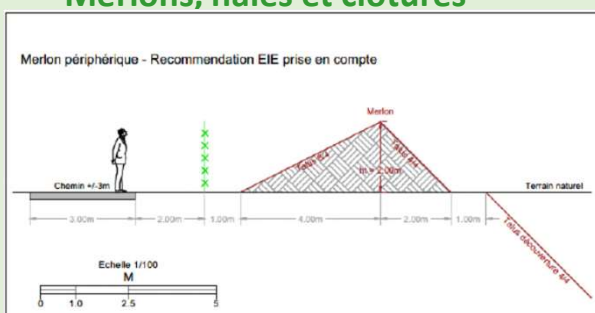
- Réaménagement du site EN COURS et EN FIN exploitation → CAUTIONNEMENT au prorata de la surface découverte
- Merlons, haies et clôtures
- Remise en place d'un SOL adapté
- Maintien de points de vue sur l'exploitation

25

25

2. Remblayage et réaménagement de la sablière

• Merlons, haies et clôtures



26

26

2. Remblayage et réaménagement de la sablière

• Maintien de points de vue sur l'exploitation



27

27

2. Remblayage et réaménagement de la sablière

Remise en place d'un SOL adapté :

- Terres exogènes recouvertes par les stériles de sablière
- Couches supérieures : argile, limon, terre arable
- 30 Ha → agriculture : vérification qualité pédologique (humus, ...)
- parcs photovoltaïques « Zone 4 » et « FUTUR » : finition en sable stérile → développement « pelouse xérique »



28

28

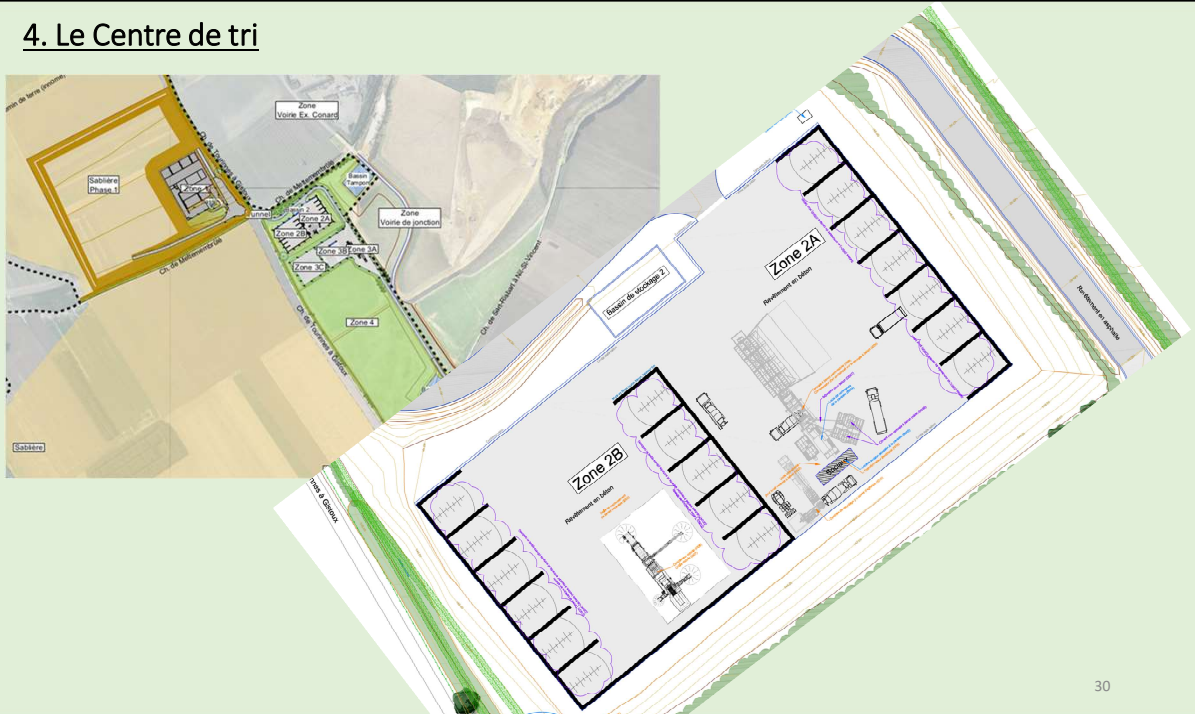
3. La Centrale à béton



29

29

4. Le Centre de tri



30

30

5. Ponts-basculés, parkings proches



31

31

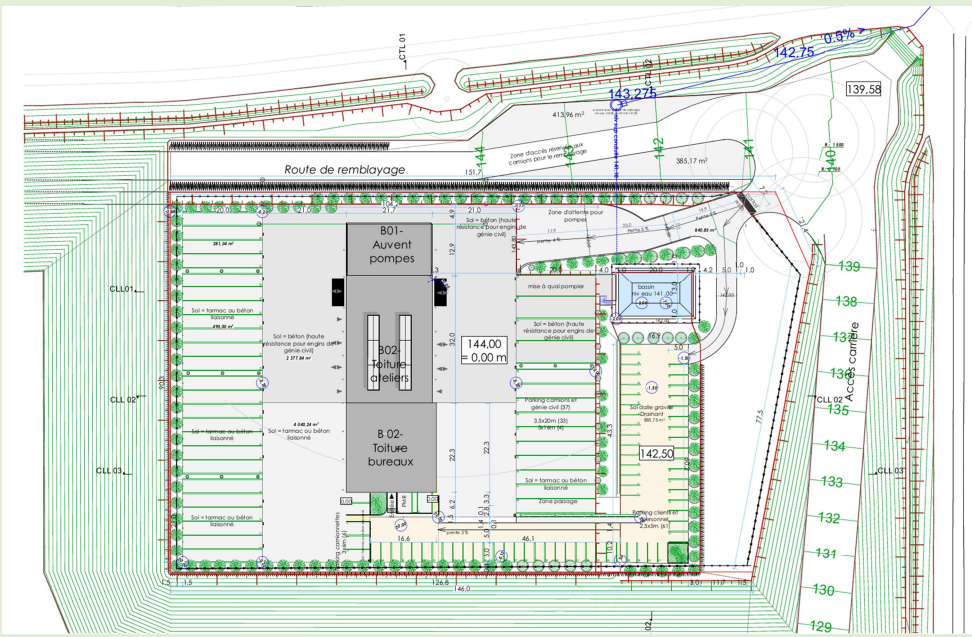
6. Un ensemble Garage d'entretien, bureaux, locaux sociaux + station-service & parkings



32

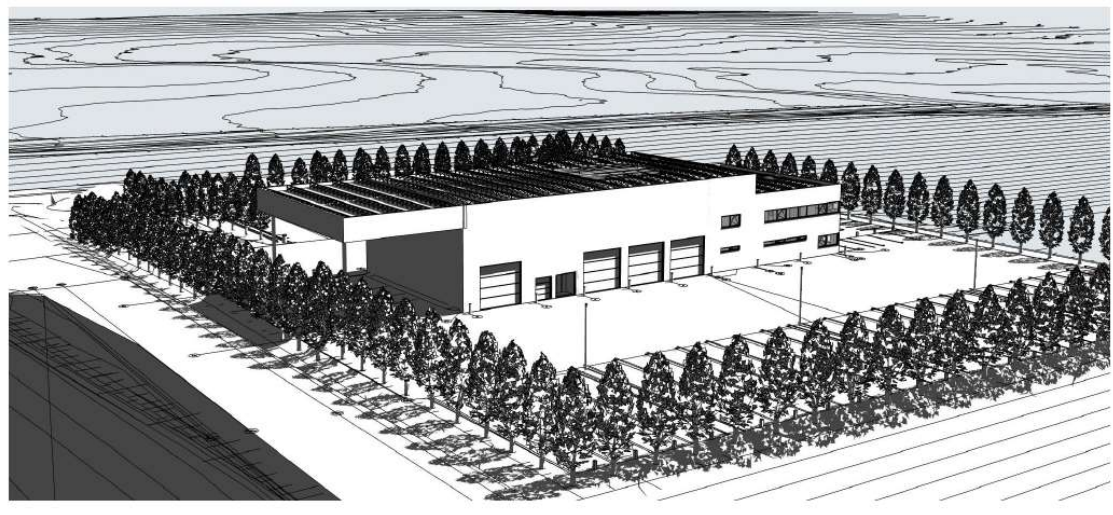
32

6. Un ensemble Garage d'entretien, bureaux, locaux sociaux + station-service & parkings



33

6. Un ensemble Garage d'entretien, bureaux, locaux sociaux + station-service & parkings



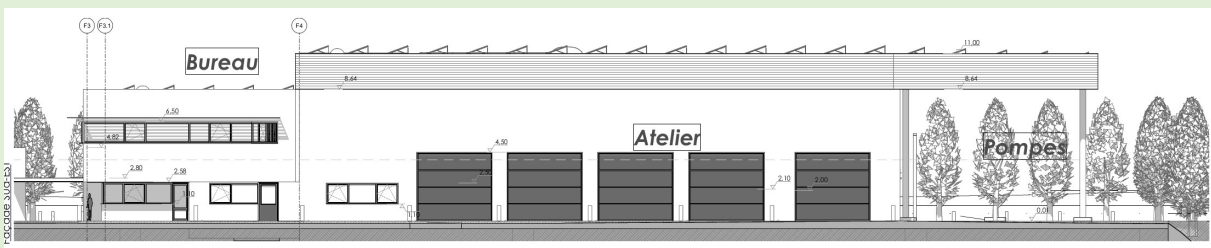
34

34

6. Un ensemble Garage d'entretien, bureaux, locaux sociaux + station-service & parkings



➔ Déplacement des activités d'entretien, de ravitaillement,... hors du centre de Chaumont-Gistoux



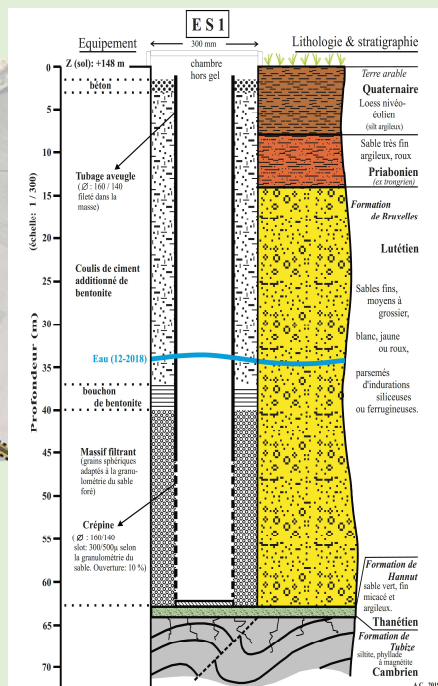
35

7. Deux puits



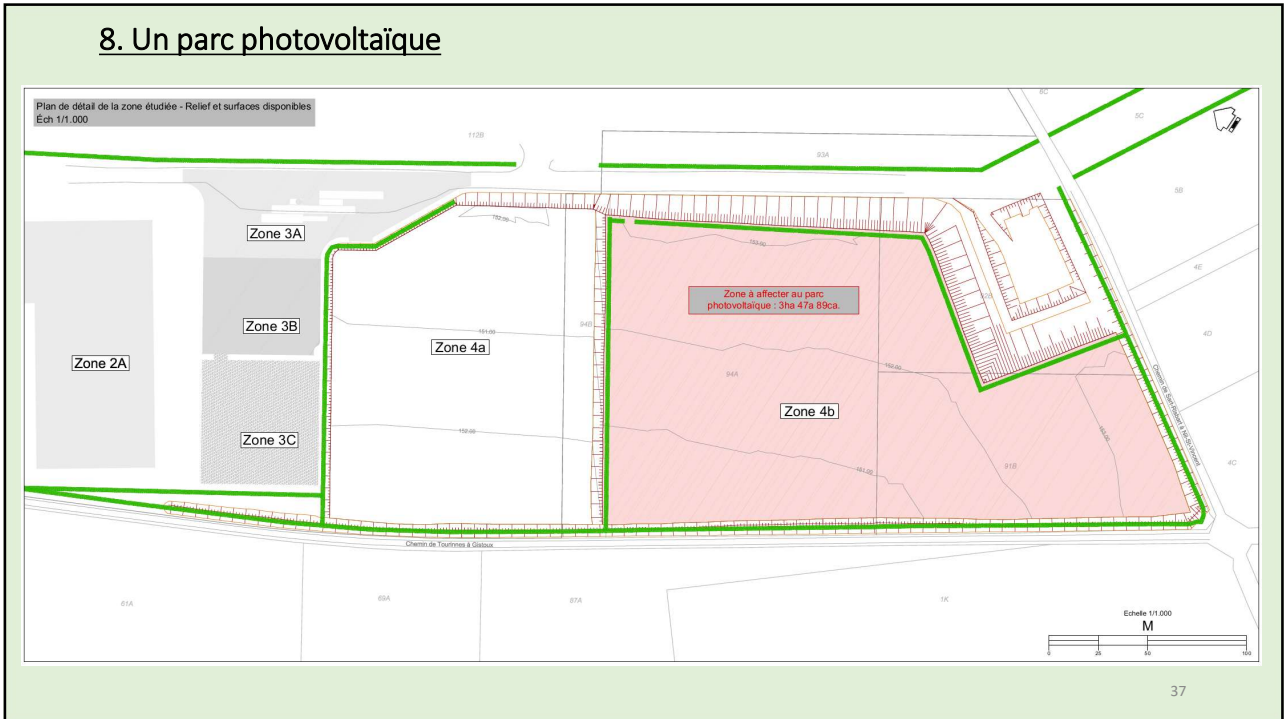
Puits 1 ➔ production de béton

Puits 2 ➔ lavage camions et engins (« Karcher »)



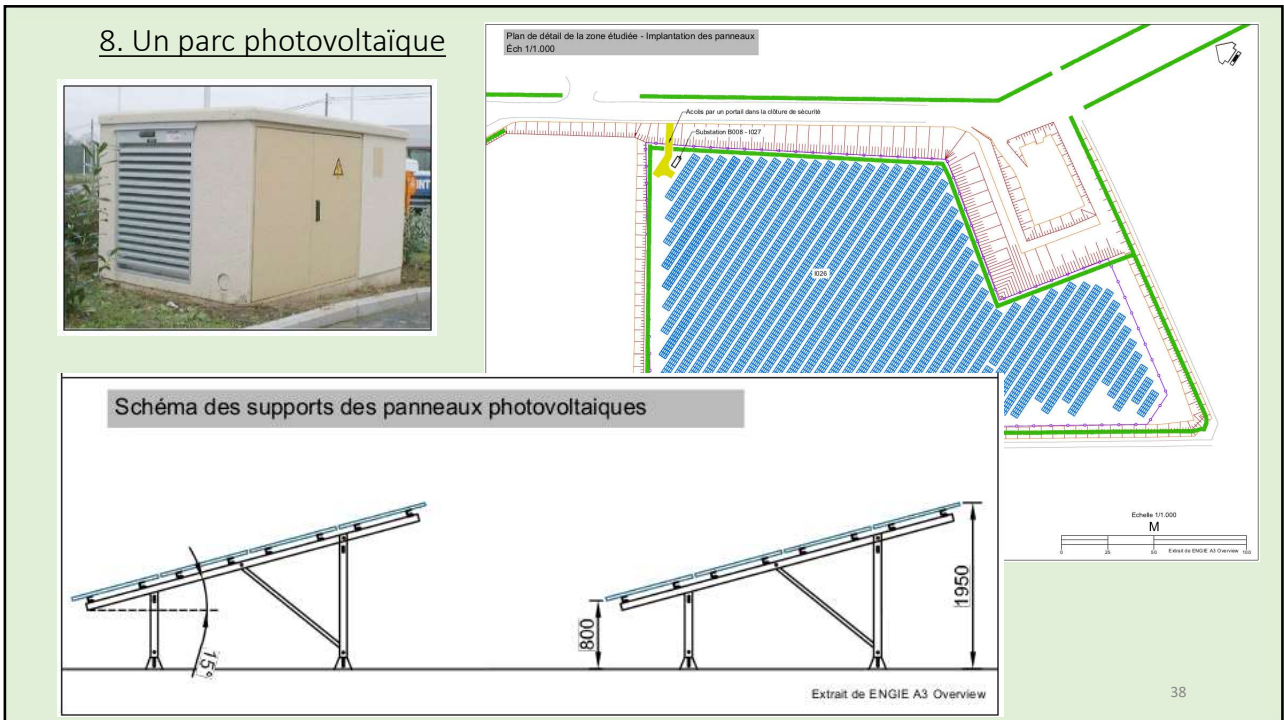
36

8. Un parc photovoltaïque

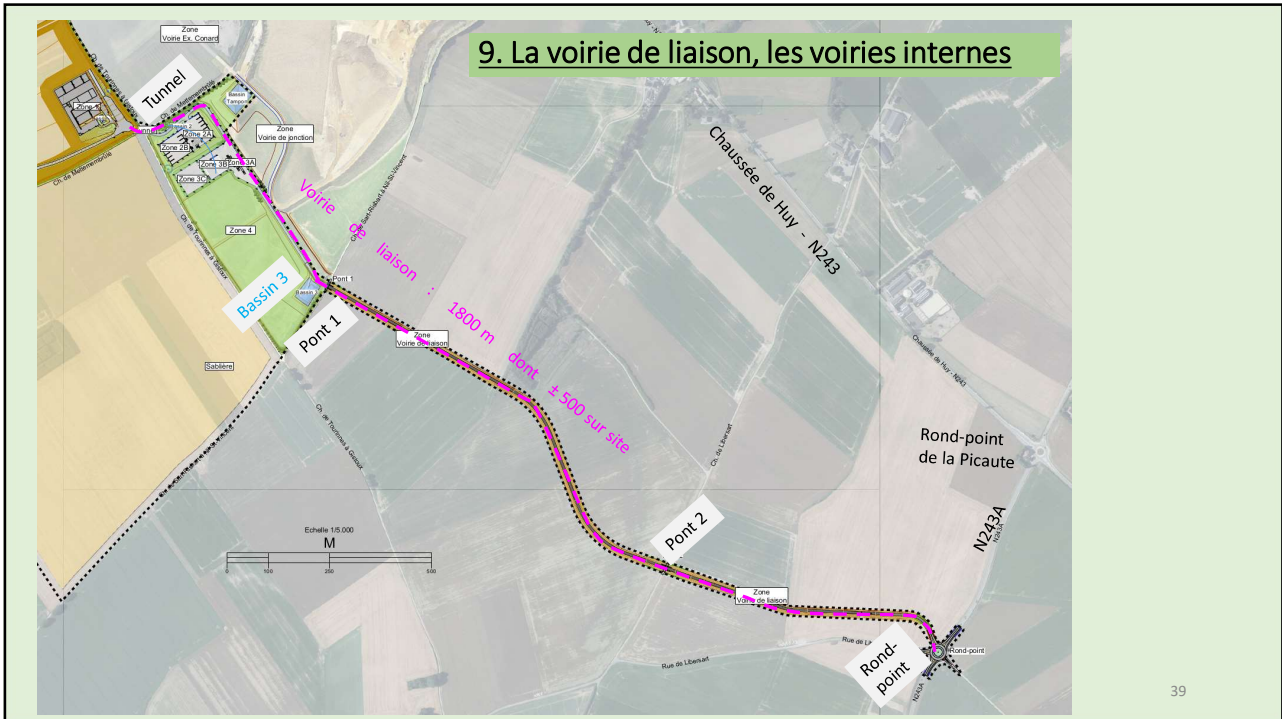


37

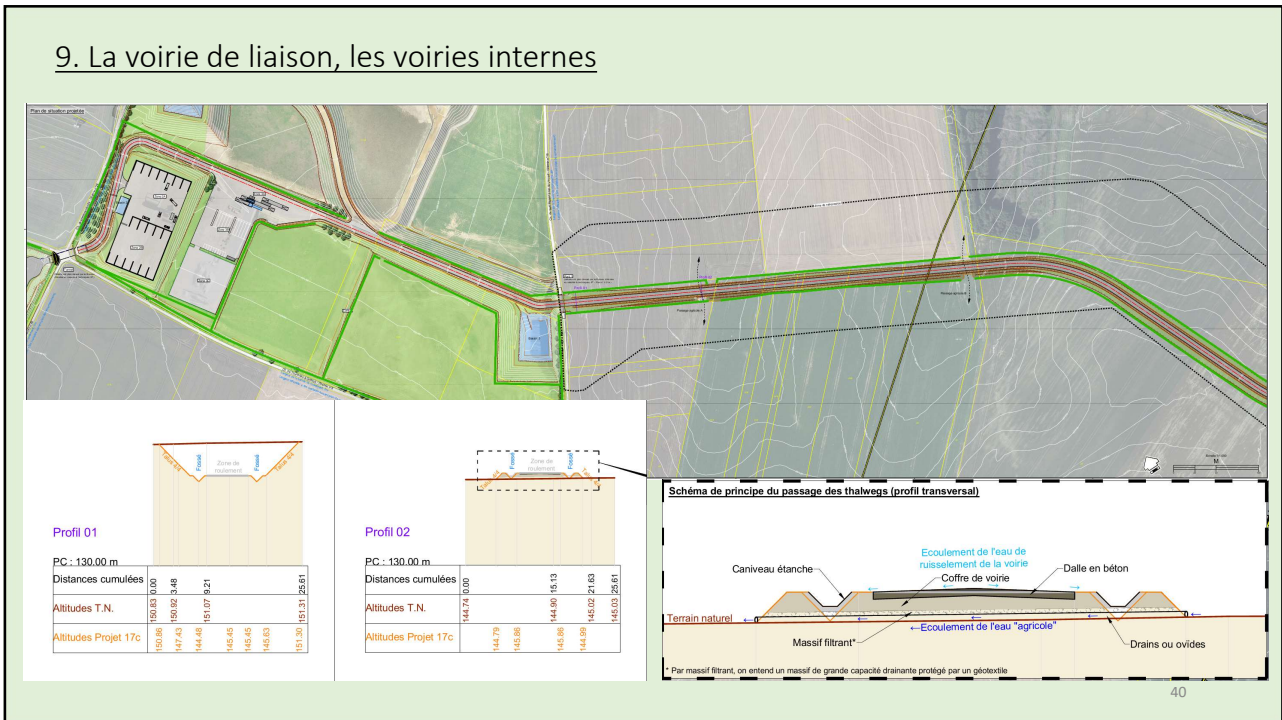
8. Un parc photovoltaïque



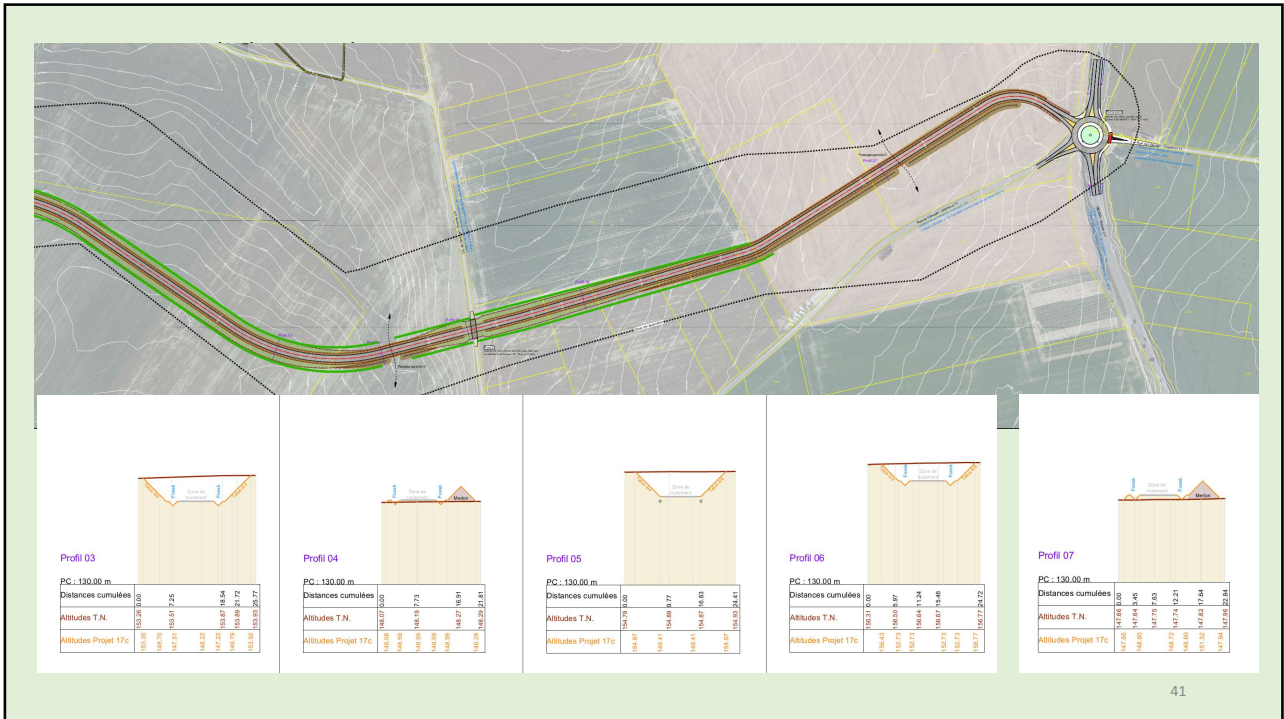
38



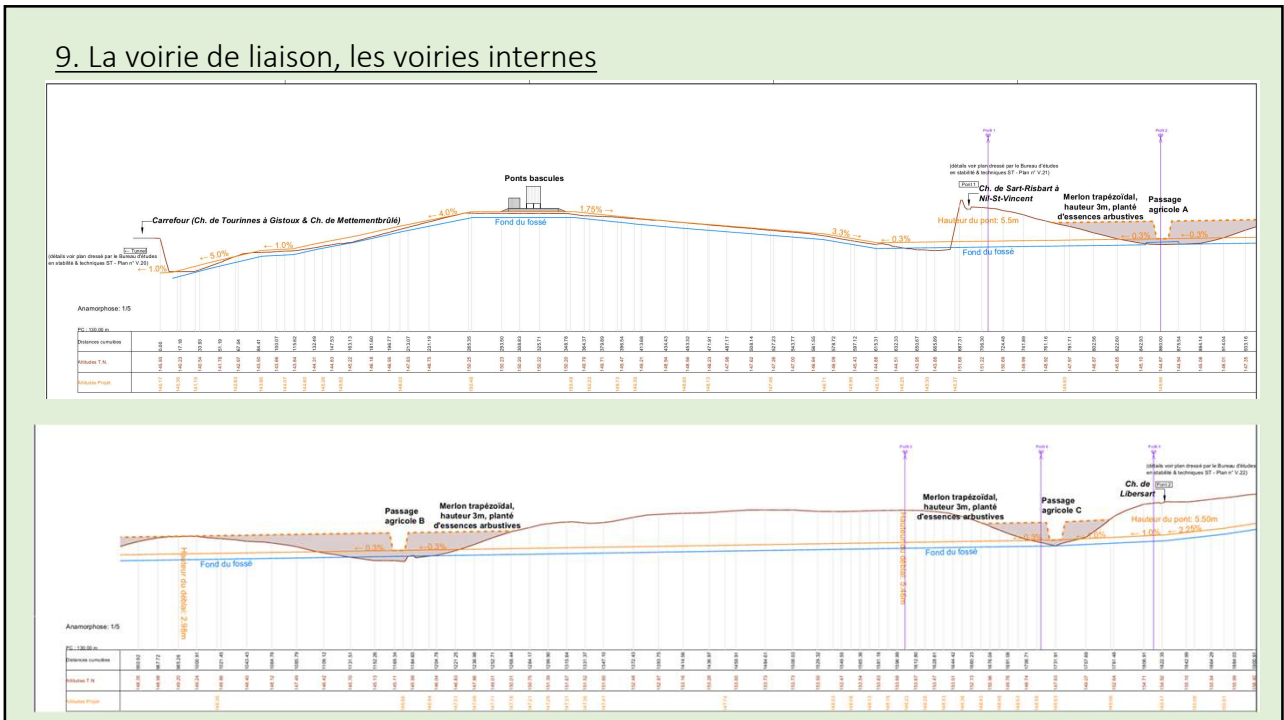
39



40

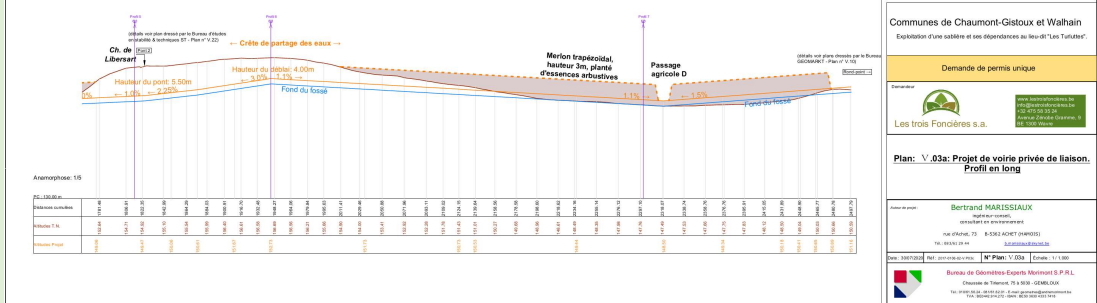


41



42

9. La voirie de liaison, les voiries internes



Communes de Chaumont-Gistoux et Walhain
Exploitation d'une sablière et ses dépendances au lieu-dit "Les Turfettes"

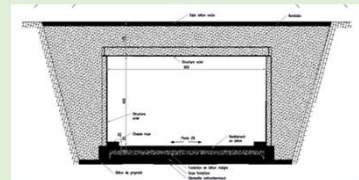
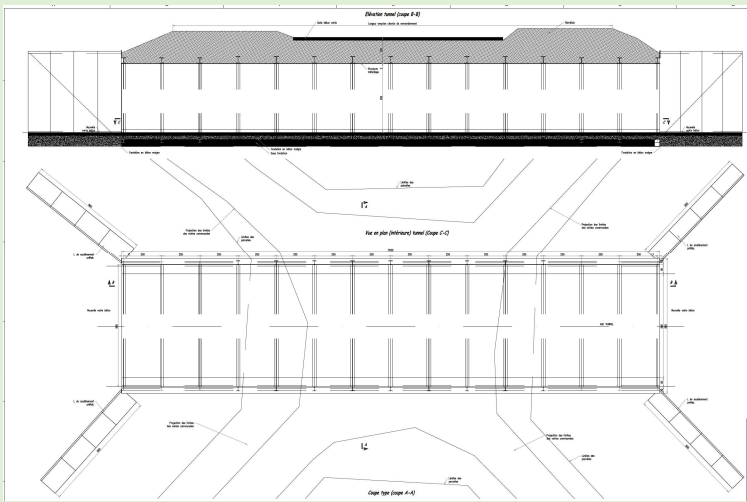
Demande de permis unique

Les trois Foncières s.a.

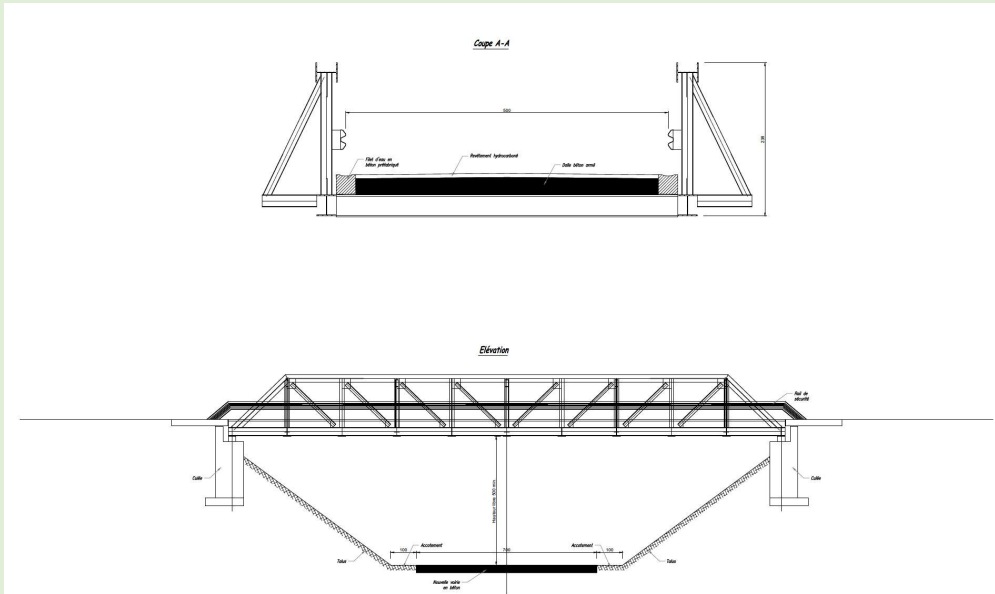
Plan: V.03a: **Projet de voirie privée de liaison. Profil en long**

Bertrand MARISSIAUX
Bureau de Colombes-Experts Architectes S.P.R.L.
Chaussée de Valenciennes 19 - B-1050 COLOMBE
Tel: 049.20.80.10.11 - Fax: 049.20.80.10.12
www.colombes-experts.be

9. La voirie de liaison, les voiries internes



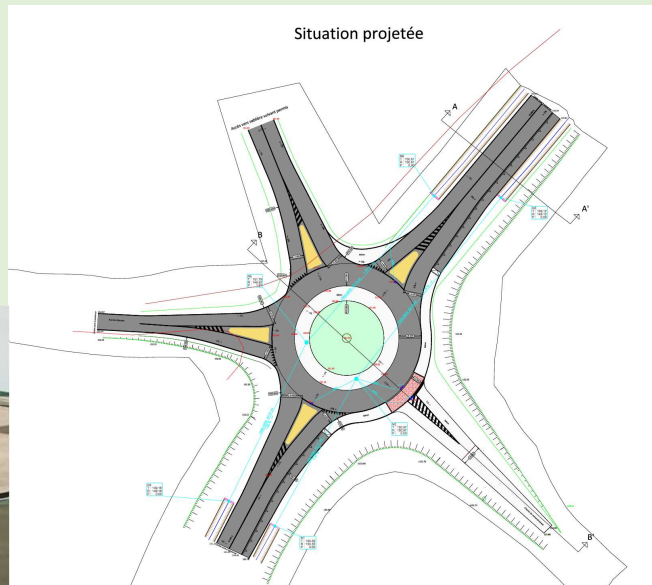
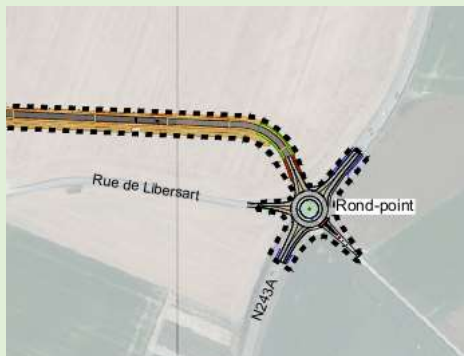
9. La voirie de liaison, les voiries internes



45

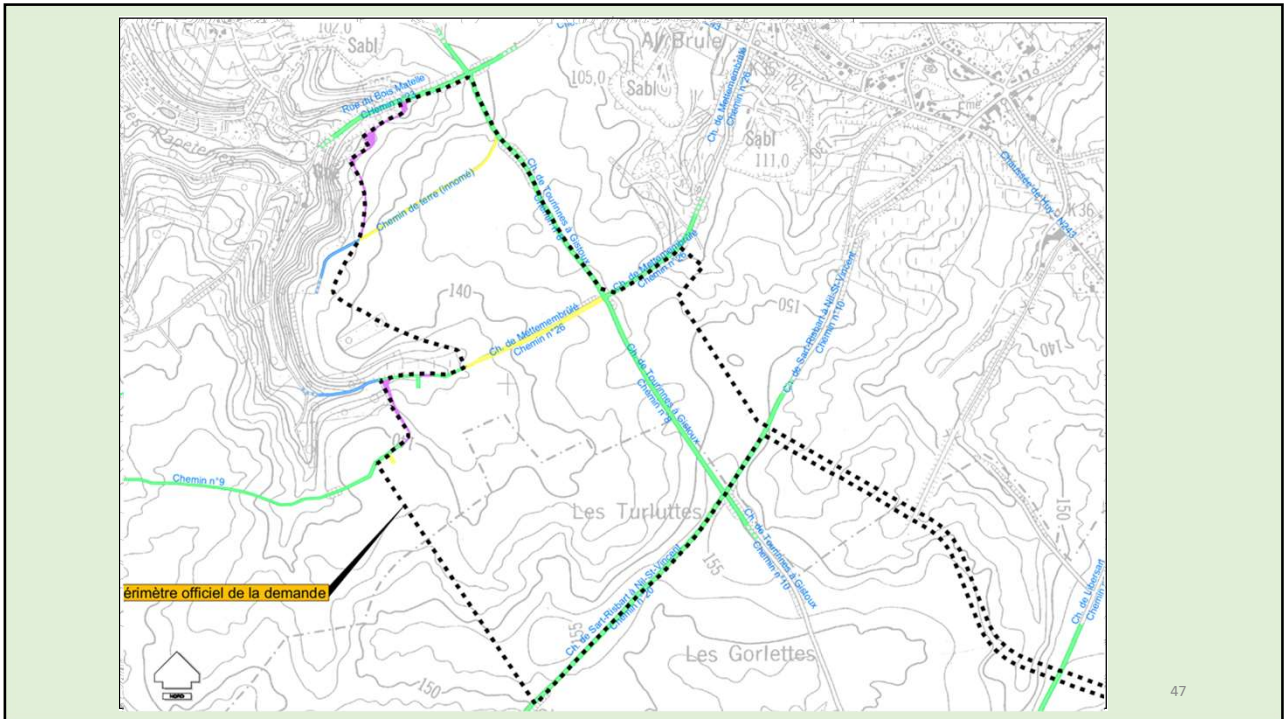
45

9. La voirie de liaison, les voiries internes



46

46



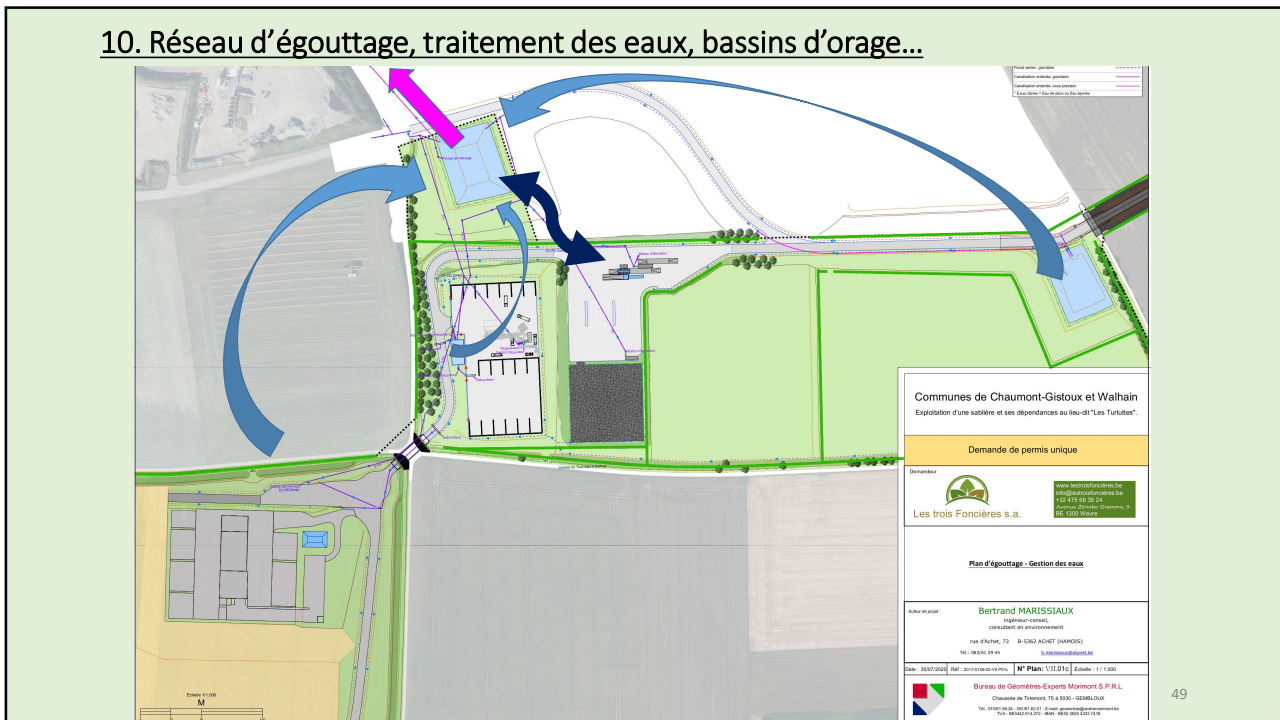
47

9. La voirie de liaison, les voiries internes



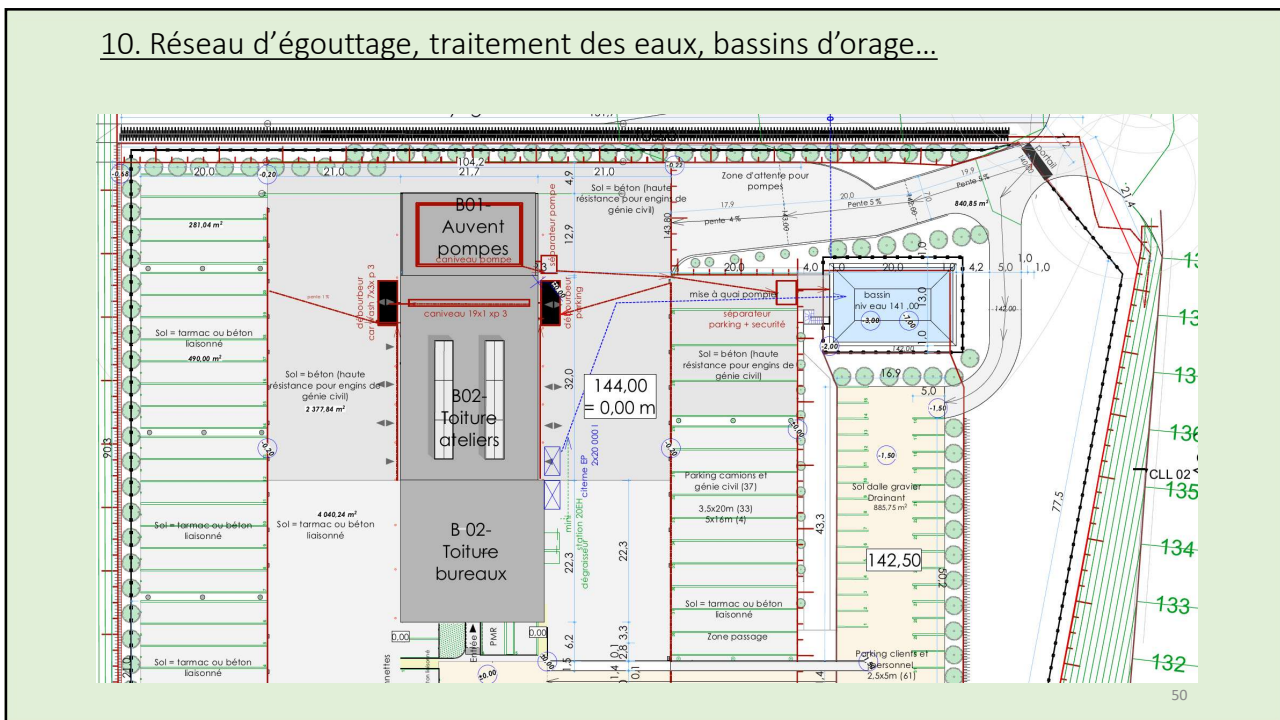
48

10. Réseau d'égouttage, traitement des eaux, bassins d'orage...



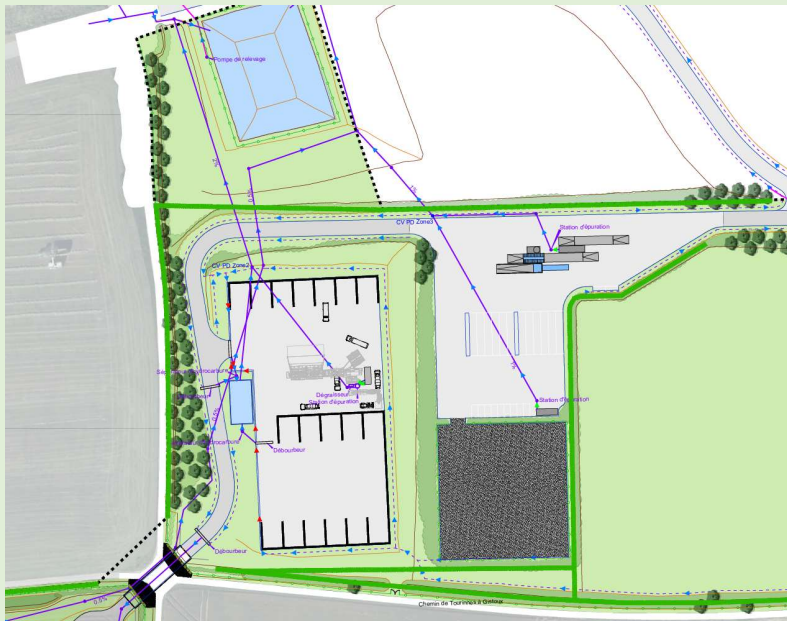
49

10. Réseau d'égouttage, traitement des eaux, bassins d'orage...



50

10. Réseau d'égouttage, traitement des eaux, bassins d'orage...



PRINCIPES :

1. **Égouttage** de toutes surfaces « en dur »
2. Collecte des eaux → **bassins**
3. **Débourbeurs- séparateurs HC**
4. **Recyclage** des eaux vers :
 1. Laveurs Hte-pression, lances de lavage
 2. Production de béton
 3. Laveur-décrotteur de roues (pesage)
5. **Rejet limité et sur commande** (pompe)
6. **Puits** si manque d'eau
7. **Épuration** eaux domestiques

51

51

ENQUETE PUBLIQUE :

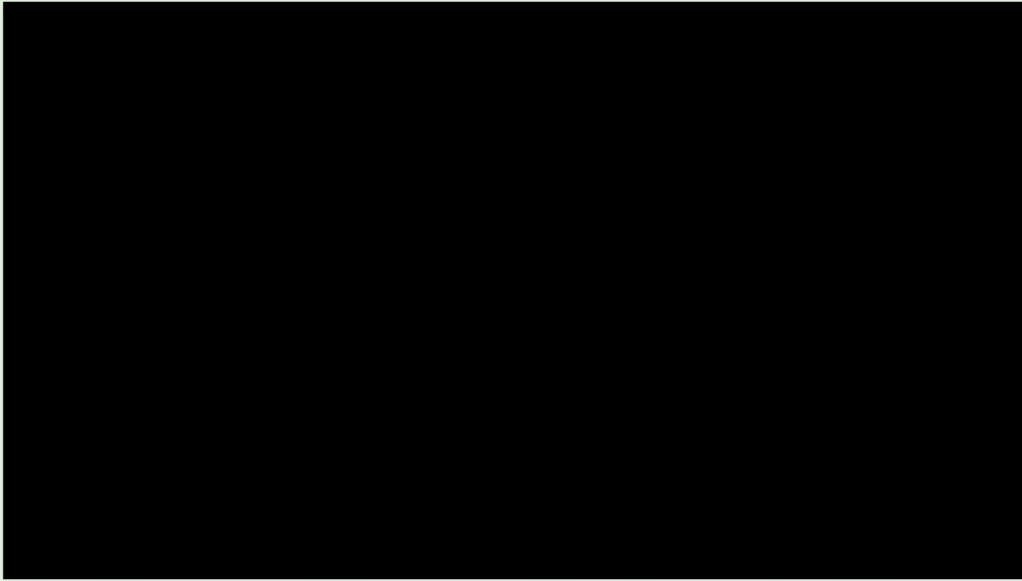
LE DOSSIER DE DEMANDE COMPRENDRA :

- Formulaires officiels (décret Permis d'environnement)
- 38 plans
- Annexes descriptives : géologie, programme d'exploitation, de réaménagement, dépendances,
- Annexes « urbanisme »
- Annexes « impacts » → complètent les formulaires, détaillent les mesures prises
- Le tout dans 2 gros classeurs
- L'Etude d'incidences sur l'environnement :
 - Rapport technique
 - Résumé non technique
 - Annexes

52

52

En vidéo : vue aérienne



53

53

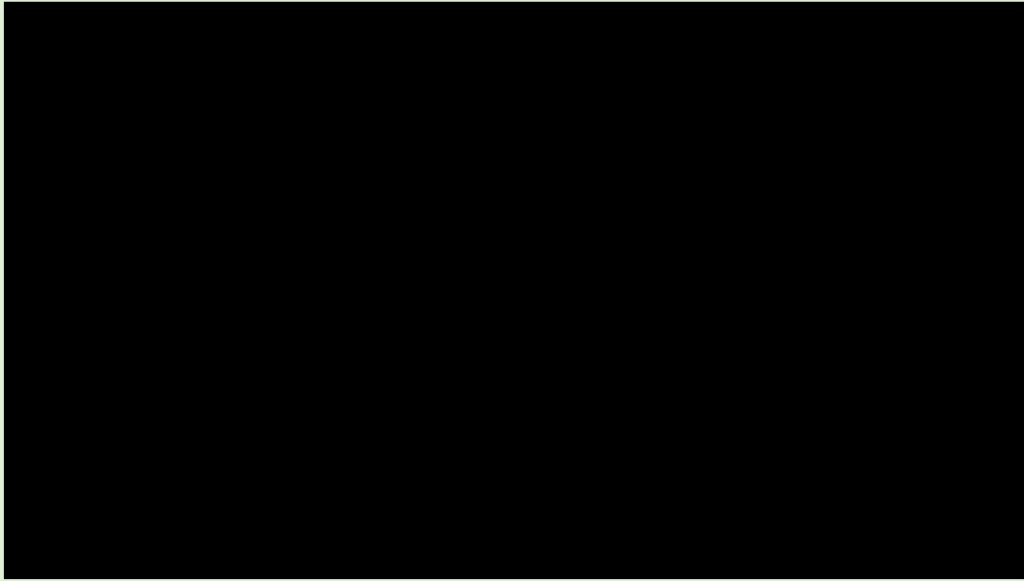
En vidéo : Rd-point, rue de Libersart, chemin de Tourinnes à Gistoux



54

54

En vidéo : au sol, partant de la route ,de liaison



55

55

En vidéo : depuis les chemins



56

56

Merci de votre attention !

Questions - réponses

57

57