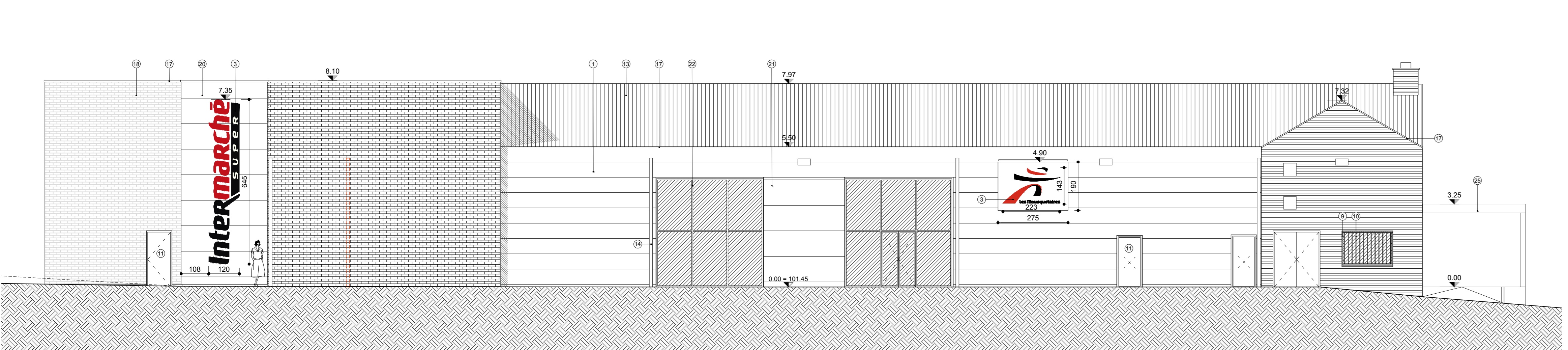
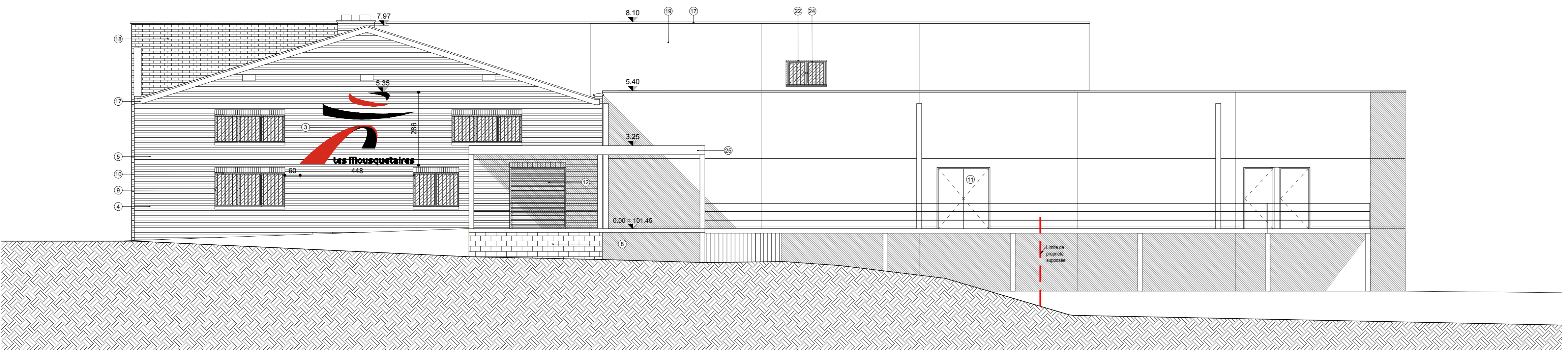


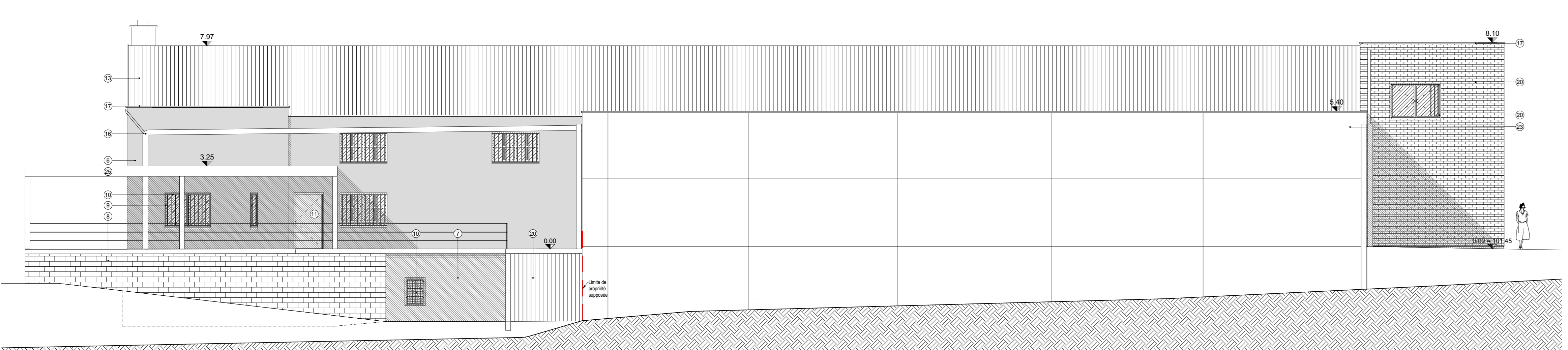
Élévation Sud



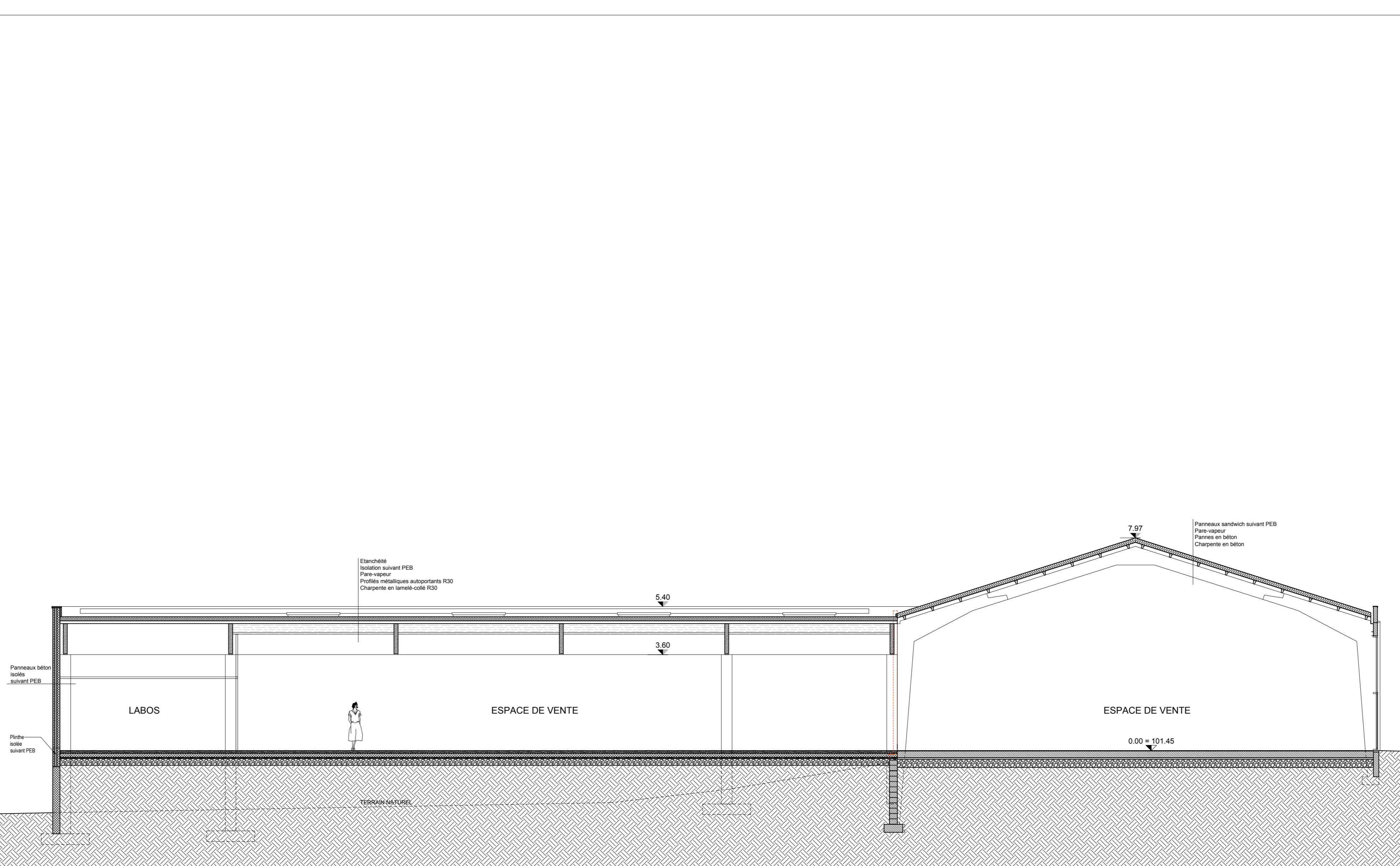
Élévation Est



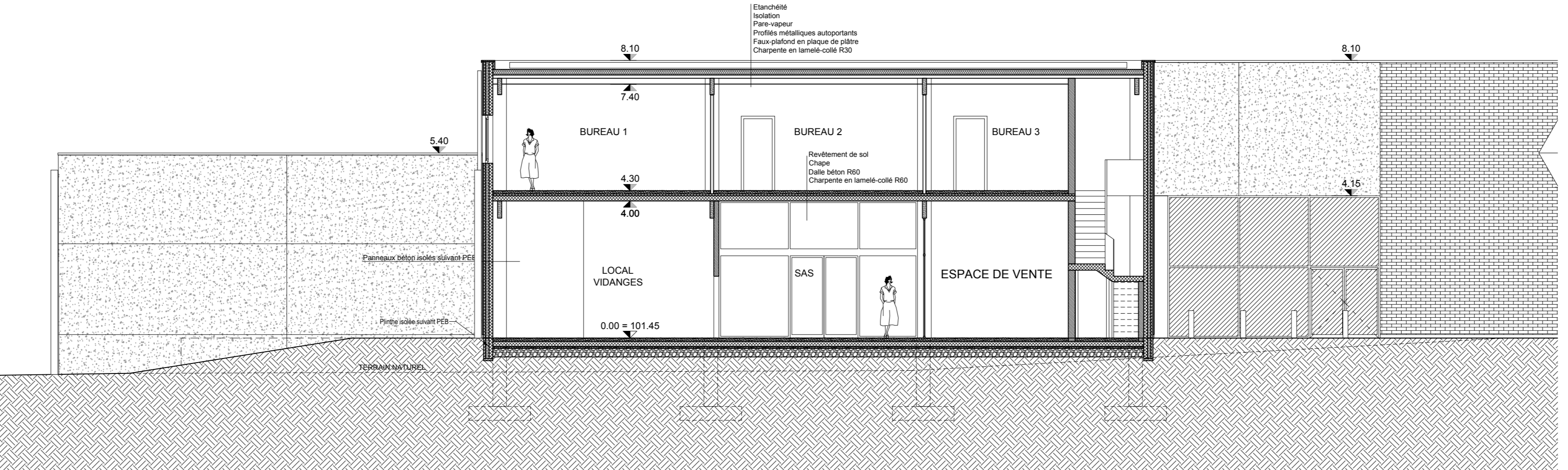
Élévation Nord



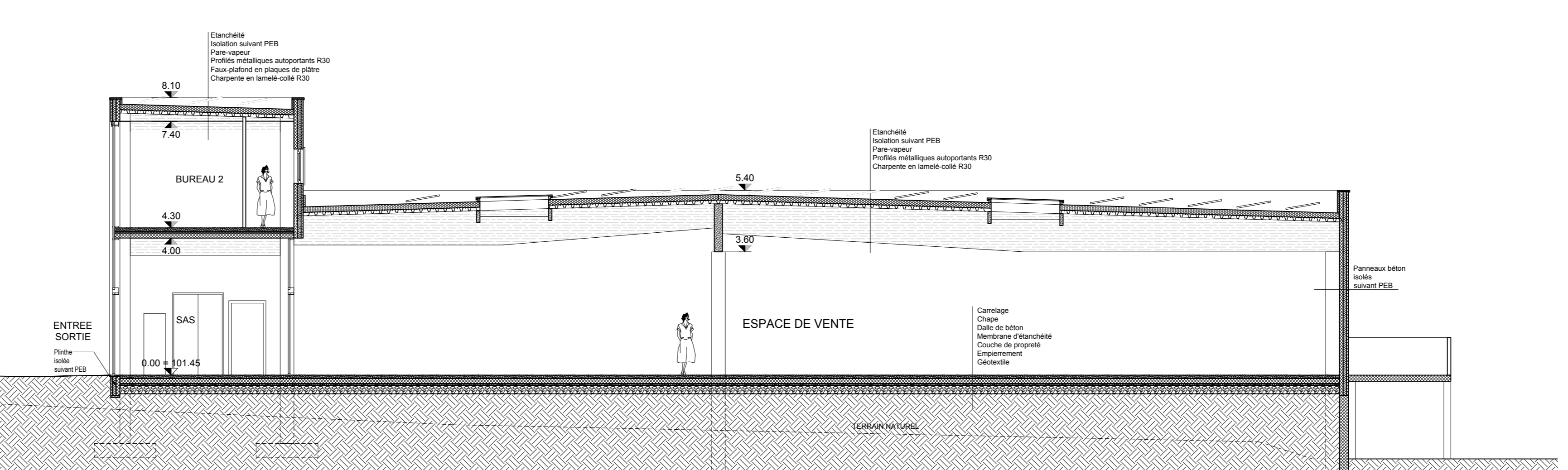
Élévation Est



Coupe CC



Coupe BB



Coupe AA

- NOTE:** Les points de niveau sont en mètres, les autres cotes sont exprimées en cm.
- - - Terrain naturel
 - - - Terrain projeté
 - ▽ Niveau relatif par rapport au Niveau 0.00 (° au / 101.45)
- LEGENDE MATERIAUX EN COUPES**
- Construction ossature
 - Maçonnerie
 - Béton armé
 - Isolation
 - Panneaux sandwich / isolation
 - Clauses pierre
 - Clauses fibrociment
 - Bac acier
 - Chape
 - Sable
 - Empierrement
- LEGENDE MATERIAUX DE FACADE - PROJETE**
- 1) Panneaux béton cellulaire pente - ton gris foncé
 - 2) Panneaux béton cellulaire pente - ton gris clair
 - 3) Enduits - ton gris RAL 3020, noir RAL 9005, blanc RAL 9010
 - 4) Briques pente - ton gris foncé
 - 5) Briques pente - ton gris clair
 - 6) Cingé - ton clair
 - 7) Cimentite - ton gris clair
 - 8) Maçonnerie en bloc béton - ton gris clair
 - 9) Cloisons métalliques - ton gris clair
 - 10) Bâche métalliques - ton gris clair
 - 11) Plaque acier - ton gris foncé
 - 12) Plaque acoustique - ton gris foncé
 - 13) Panneaux métalliques de toiture - ton gris foncé
 - 14) Toiture de structure métallique pente - ton gris foncé
 - 15) Toiture de structure métallique pente - ton gris clair
 - 16) Toiture PVC - ton blanc
 - 17) Rive métallique - ton gris foncé
 - 18) Brique - ton travertine
 - 19) Panneaux béton alu acier - ton gris foncé
 - 20) Panneaux métalliques - ton blanc
 - 21) Panneaux métalliques - ton gris foncé
 - 22) Cloisons aluminium - ton gris foncé
 - 23) Panneaux béton bois - ton gris clair
 - 24) Bâches métalliques - ton gris clair
 - 25) Toit métallique - ton gris moyen
- ENSEMBLES - PROJETE**
- 2 X Energie lumineuse led 1000 x 160 cm - rouge RAL 3020, noir RAL 9005, blanc RAL 9010
 - 2 X Ligne lumineuse led 300 x 240 cm - rouge RAL 3020, noir RAL 9005
 - 1 X Ligne lumineuse led 220 x 140 cm - rouge, noir RAL
 - 1 X Tôle lumineuse led 140 x 22 x 500 cm - rouge RAL 3020, noir RAL 9005, blanc RAL 9010
- SECURITE INCENDIE**
- Tous les éléments de structure excepté les éléments de structure des toitures, présenteront une stabilité au feu R60.
- Les éléments de structure des toitures présenteront une stabilité au feu E20.
- Les parties intérieures limitant les volumes suivants présenteront une résistance au feu E90 :
- la partie accessible au public,
 - les escaliers,
 - les locaux,
 - les bureaux.
- Tous accès et fenêtres entre couv-ci présenteront une résistance au feu E30.

INTERMARCHÉ WALHAIN

Extension d'une surface commerciale et pose d'enseignes
 Chaussée de Namur, 70 à 1457 Walhain
 Cadastre: Mairie-Saint-Guiliert, Div. 2, Sect. A et 1°3598
 Walhain, Div. 2, Sect. A, n°1058, 112G et 284A

Immo Aval Belgium SA
 Parc Enstelm - rue du Bosquet, 4 à 1348 Louvain la Neuve
 010 / 47.17.00 - adrcrayencour@mousquetaires.com

Maitre d'ouvrage

Pissart, architecture et environnement s.a.
 Rue de la Meise 6 à 4010 Tizoul
 04380 41 04 - info@pissart.be

Architecte

Demande de permis d'urbanisme 4/5

SITUATION PROJETEE

Coupees 1/100

Elevations 1/100

